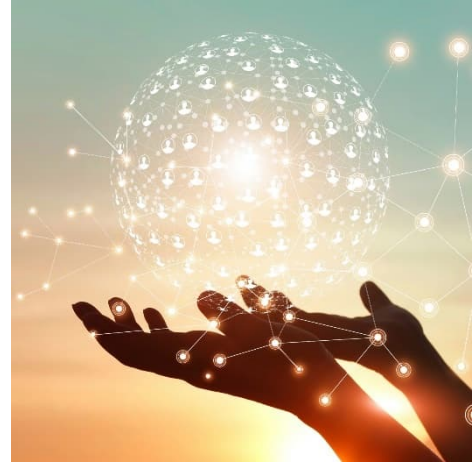


Impegno del Management al rispetto della politica aziendale del Gruppo VOSS



Care colleghe, cari colleghi,

nella "politica aziendale del Gruppo Voss" descriviamo il nostro orientamento di base in termini di politica dell'azienda. Essa funge da base per i nostri impegni e il nostro modo di agire, sia in qualità di Management, che di collaboratori.

Parte integrante della politica aziendale sono i nostri sistemi di gestione della qualità, dell'ambiente, dell'energia e della sicurezza sul lavoro, nonché i principi di continuo miglioramento e del pensare sulla base dei rischi.

Per garantire che i requisiti dei sistemi di gestione vengano integrati e incarnati nei processi aziendali dell'organizzazione, il Management promuove un approccio orientato ai processi.

Inoltre, il Management fa in modo di consentire, alle collaboratrici e ai collaboratori, di rendere possibile l'attuazione della politica aziendale nelle loro decisioni e azioni quotidiane.

Dott. Thomas Röthig

CEO

VOSS Holding GmbH + Co. KG

Politica aziendale del Gruppo VOSS

VOSS è un partner di sistema globale e indipendente, fornitore di soluzioni smart per la gestione dei fluidi. In qualità di gruppo aziendale di media dimensione, sotto il marchio ombrello VOSS Holding, VOSS sviluppa e produce moduli e sistemi di tubature e collegamento per il settore dell'automotive e dell'ingegneria meccanica.

Socia unica di VOSS Holding è la Fondazione Hans Hermann Voss, che sostiene numerosi progetti, presidi e istituzioni a Wipperfürth e altrove. Fungendo da patrimonio spirituale di Hans Hermann Voss, la Carta VOSS definisce i 4 pilastri dell'azienda: tecnica per passione, impegno per i clienti, legami con le persone, responsabilità per società e ambiente. Ecco perché, intendiamo l'impegno profuso per tali principi non solo come derivazione da requisiti esterni, bensì esso rappresenta da sempre la nostra cultura aziendale attivamente incarnata.

Come visione unitaria dei valori, i principi aziendali costituiscono la base fondamentale del comportamento interno all'azienda, nonché delle relazioni con i partner esterni e con il pubblico. Con l'implementazione di norme quadro specifiche in termini di compliance, come il "Code of Ethics", abbiamo definito regole univoche e trasparenti. Così, dimostriamo in modo lampante il nostro modo di assumerci la responsabilità in termini etico-giuridici. In tale ambito, il rispetto dei requisiti di legge, amministrativi e di altra natura non rappresenta, per noi, solamente un obbligo vincolante, bensì un'ovvietà e la base per un'economia sostenibile.

Poiché stiamo crescendo come azienda, riteniamo particolarmente importante gestire le risorse in modo accurato. Grazie alla tecnica innovativa e a un sistema di gestione sostenibile, nel corso degli ultimi anni siamo stati in grado di ridurre il consumo specifico di risorse nonché le emissioni in tutto il mondo, lavorando costantemente per migliorai i valori ottenuti.

Per VOSS, la riduzione delle emissioni di CO₂ riveste un ruolo particolarmente importante. Forniamo il nostro migliore contributo in termini di contenimento del cambiamento climatico, affinché le risorse attuali siano disponibili anche per le generazioni future.

Ci assumiamo questa responsabilità in modo coerente, configurando la produzione in modo energeticamente efficiente in tutti i nostri stabilimenti produttivi, riducendo il consumo di corrente, nonché, con il nostro portfolio prodotti, rendendo possibile il successo di tecnologie ecologiche come veicoli elettrici e tecnologie a base di idrogeno. Puntiamo sulle energie rinnovabili e, in tutto il mondo, agiamo per ridurre le emissioni di CO₂, con l'obiettivo della neutralità della CO₂ entro il 2030.

Il nostro successo è frutto del nostro puntare sempre e solo al massimo della qualità per i clienti con i requisiti più elevati. I processi di miglioramento continuo garantiscono una qualità affidabile, orientata ai requisiti, nonché una soddisfazione della clientela costantemente elevata.

Pilastri importanti per la soddisfazione dei requisiti dei clienti sono l'elevato impegno e la responsabilità personale delle nostre collaboratrici e dei nostri collaboratori, che stimoliamo grazie a mirati programmi di sviluppo. In tale ambito, ci consideriamo "organizzazione in costante apprendimento", che vede la gestione metodica degli errori come un'opportunità di miglioramento grazie alla ricerca comune di soluzioni.

In qualità di datore di lavoro pluripremiato, puntiamo su un ambiente familiare e siamo un team coeso, i cui i membri si sostengono a vicenda. Per noi, offrire alle nostre collaboratrici e ai nostri collaboratori un ambiente lavorativo sano e sicuro è un requisito che soddisfiamo a livello di comunità.