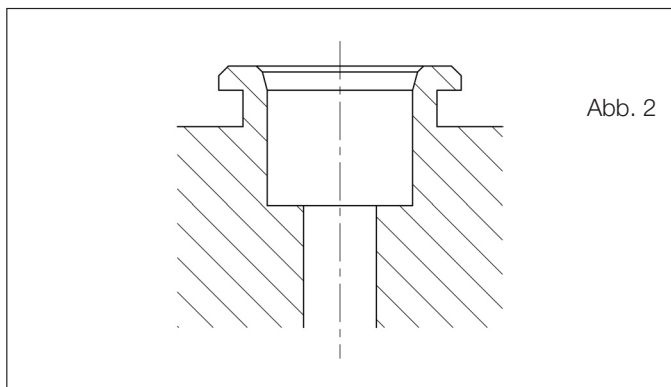
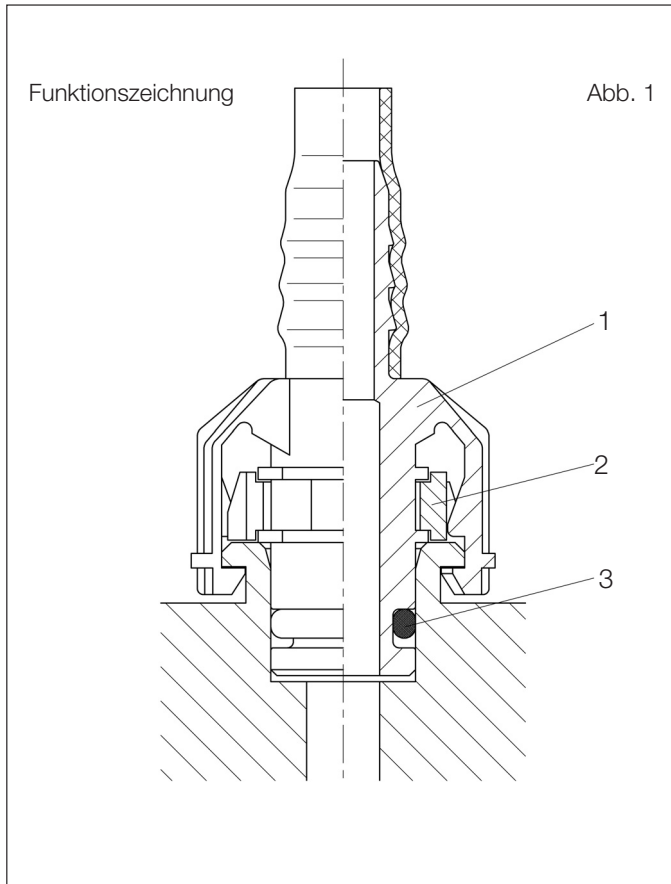


Produktbeschreibung VOSS Stecksystem 246



Verwendungszweck

Das VOSS Stecksystem 246 dient vorzugsweise als Verbindungselement zwischen Kraftstoffleitungen und Aggregaten sowie als Leitungsverbindung. Es ermöglicht eine schnelle und sichere Montage.

Einsatzbereich

Das VOSS Stecksystem 246 ist für einen Temperaturbereich von -40°C bis $+100^{\circ}\text{C}$ ausgelegt. Abhängig von den Betriebsbedingungen ist es bis zu einem maximalen Betriebsdruck von 20 bar für die NG 8 und 12 bar für die NG 12 einsetzbar.

Je nach durchfließendem Medium ist das System mit folgenden Dichtungswerkstoffen erhältlich:

- NBR für Dieselkraftstoff nach DIN EN 590
- FPM für Dieselkraftstoff nach DIN EN 590 und für Dieselkraftstoff aus Pflanzenölmethylester nach DIN 51 606 - PME (RME)

Anwendungen für andere Einsatzbedingungen auf Anfrage.

Die VOSS Betriebs- und Montageanleitung ist zu beachten.

Einzelteile/ Werkstoffe

- 1 Stecker mit Dornprofil
PA 66 GF 35, schwarz
- 2 Demontageelement
POM, weiß
- 3 Dicht-O-Ring
NBR oder FPM

Funktionsbeschreibung

Die Kraftstoffleitung (Kunststoffrohr) wird auf das Dornprofil des Steckers montiert. Hierzu bietet VOSS Montagehilfen an.

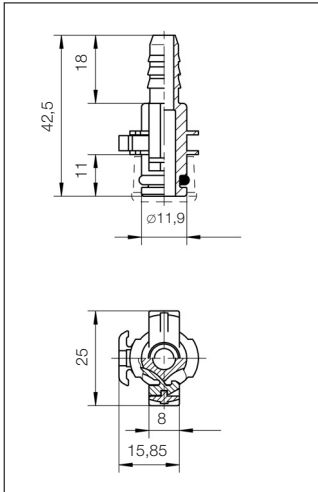
Die Verbindungsstelle mit dem Aggregat bildet die Anschlusskontur, die in Abb. 2 dargestellt ist. Zeichnungen mit Toleranzangaben werden bei Bedarf zur Verfügung gestellt.

Die Verbindungsstelle zweier Kraftstoffleitungen wird durch eine Steckkupplung mit Anschlusskontur hergestellt.

Die Verbindungsstelle von Kraftstoffleitung und Aggregat wird durch Stecken des Steckers auf die Anschlusskontur hergestellt. Die seitlichen Schnapphaken des Steckers rasten dabei in die umlaufende Nut der Anschlusskontur. Die Verbindung ist dann vollständig gesteckt und dicht.

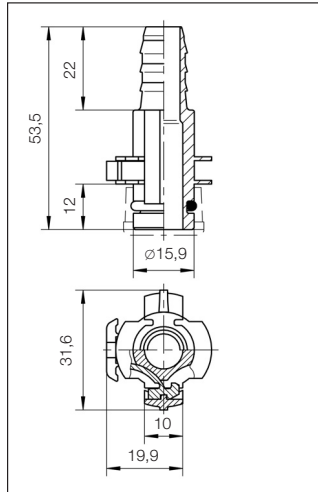
Durch Drücken des Demontageelementes werden die Schnapphaken gespreizt und der Stecker kann von der Anschlusskontur gezogen werden.

Stecksystem 246 NG 8

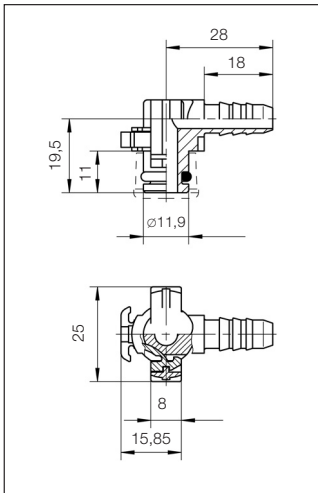


Gerader Schnappstecker NG 8
für PA-Rohr ID 6

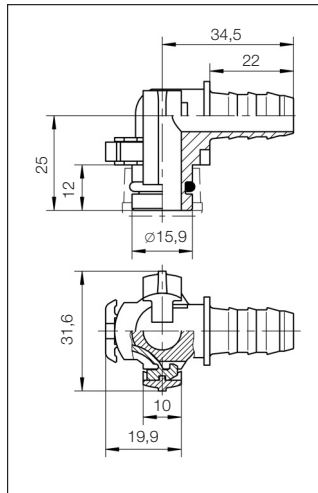
Stecksystem 246 NG 12



Gerader Schnappstecker
NG 12 für PA-Rohr ID 10

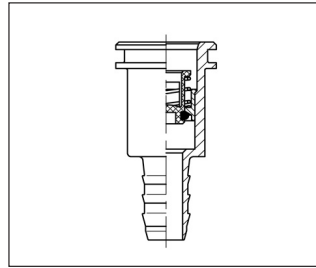


Winkel-Schnappstecker NG 8
für PA-Rohr ID 6



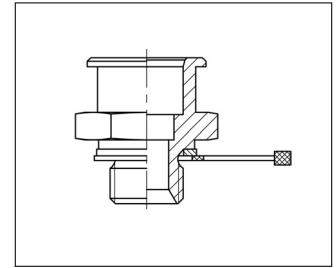
Winkel-Schnappstecker NG 12
für PA-Rohr ID 10

Leitungs- verbindung

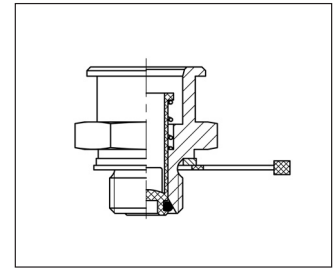


Steckkupplung mit Auslauf-
stopventil

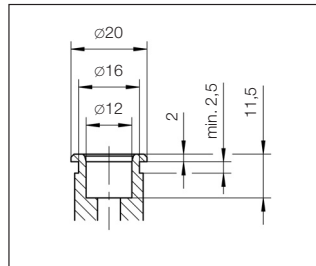
Aggregatanschluss



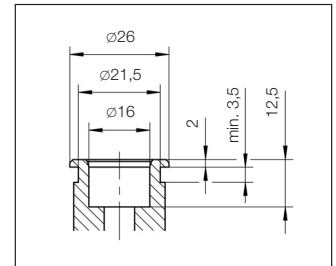
Adapter



Adapter mit Auslaufstopventil



Anschlusskontur
für Nenngröße 8 (NG 8)



Anschlusskontur
für Nenngröße 12 (NG 12)

Andere Ausführungen und Ab-
messungen sowie einbau-
fertige Leitungen auf Anfrage.