

Produktbeschreibung VOSS Stecksystem 250

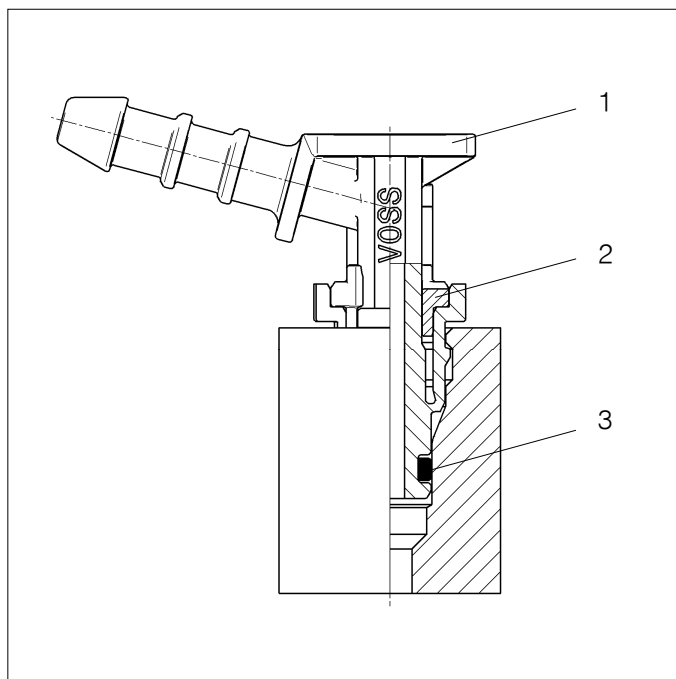


Abb. 1: VOSS Stecksystem 250

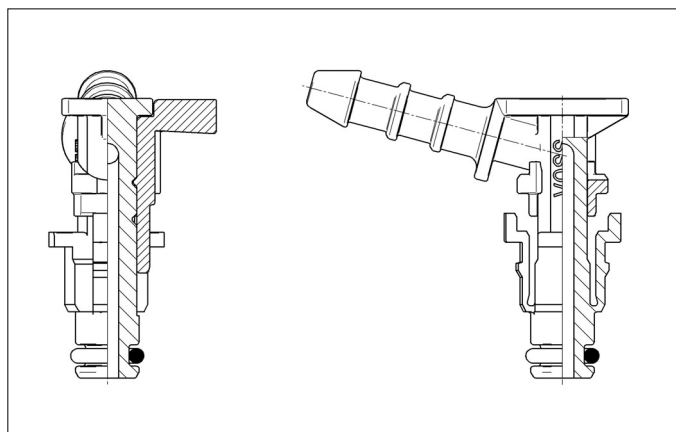


Abb. 2: Stecker nicht verriegelt

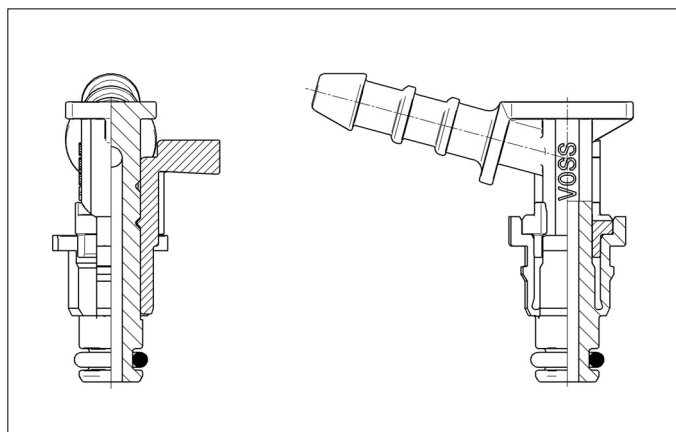


Abb. 3: Stecker verriegelt

1. Verwendungszweck

Das VOSS Stecksystem 250 dient vorzugsweise als Verbindungselement zwischen Kraftstoffleitungen und Aggregaten.

2. Einsatzbereich

Das VOSS Stecksystem 250 ist für Dieselkraftstoff nach DIN EN 590 ausgelegt.

Abhängig von den Betriebsbedingungen ist das System für Unterdruck und für Überdruck bis 5 bar einsetzbar.

Stecksystem 250 ist für einen Temperaturbereich von -40°C bis $+120^{\circ}\text{C}$ ausgelegt.

Anwendung für andere Medien, Temperaturen und Drücke auf Anfrage.

Die VOSS Montageanleitung ist zu beachten.

3. Einzelteile

Das VOSS Stecksystem 250 besteht aus (Abb. 1):

- 1 Winkelstecker (PA)
- 2 Verriegelungselement (PA), hier in verriegelter Position dargestellt
- 3 O-Ring (FKM)

Andere Bauarten sind möglich.

Der Stecker ist für die Montage mit Schläuchen geeignet. Für PA-Rohre ist ein anderes Dornprofil vorzusehen.

Voraussetzung für den Einsatz des Stecksystems 250 ist eine Anschlusskontur am Aggregat (Abb. 5) oder ein geeigneter Adapter.

Die Ausführungsvorschrift für die Anschlusskontur wird bei Bedarf zur Verfügung gestellt.

Die Aggregatanschlusskontur ist vorzugsweise in Messing oder Stahl auszuführen.

Siehe Abb. 4 und 5 für Bemaßungen.

4. Funktionsbeschreibung

Für die Funktion des VOSS Stecksystems 250 wird durch Einstecken des Steckers in die Anschlusskontur unter Beachtung der Montageanleitung gesorgt.

Durch Hinunterdrücken des Verriegelungselementes wird die Verbindung zusätzlich gesichert (Abb. 2 und 3).

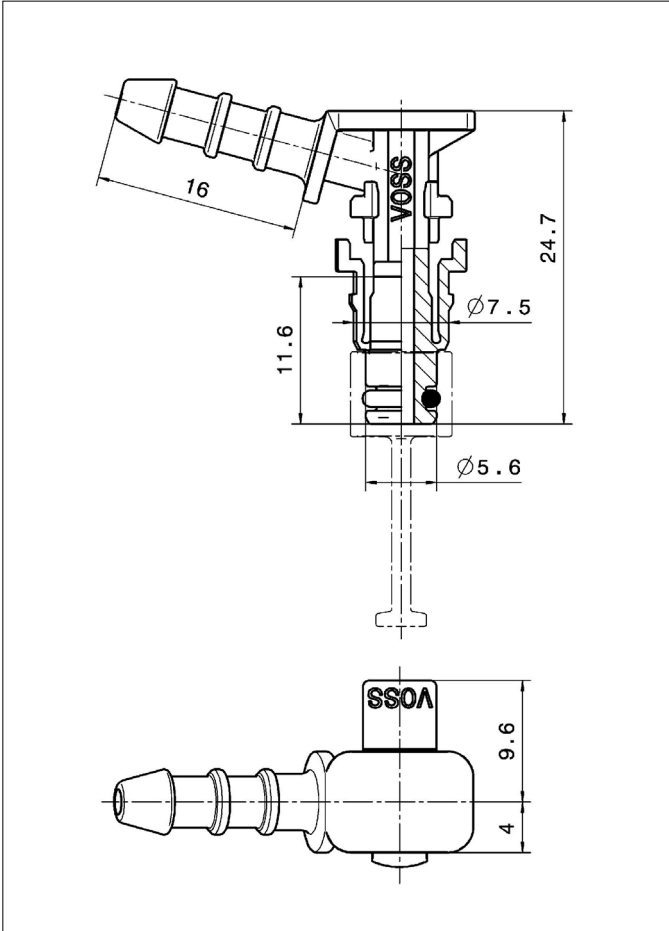


Abb. 4: Maße des Steckers

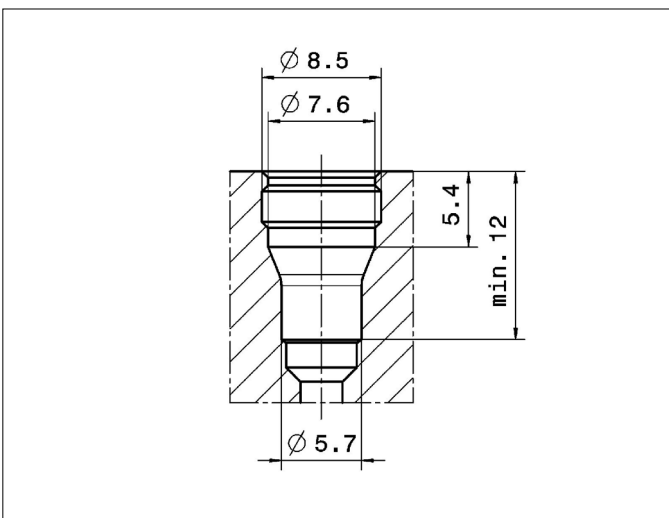


Abb. 5: Maße der Anschlusskontur