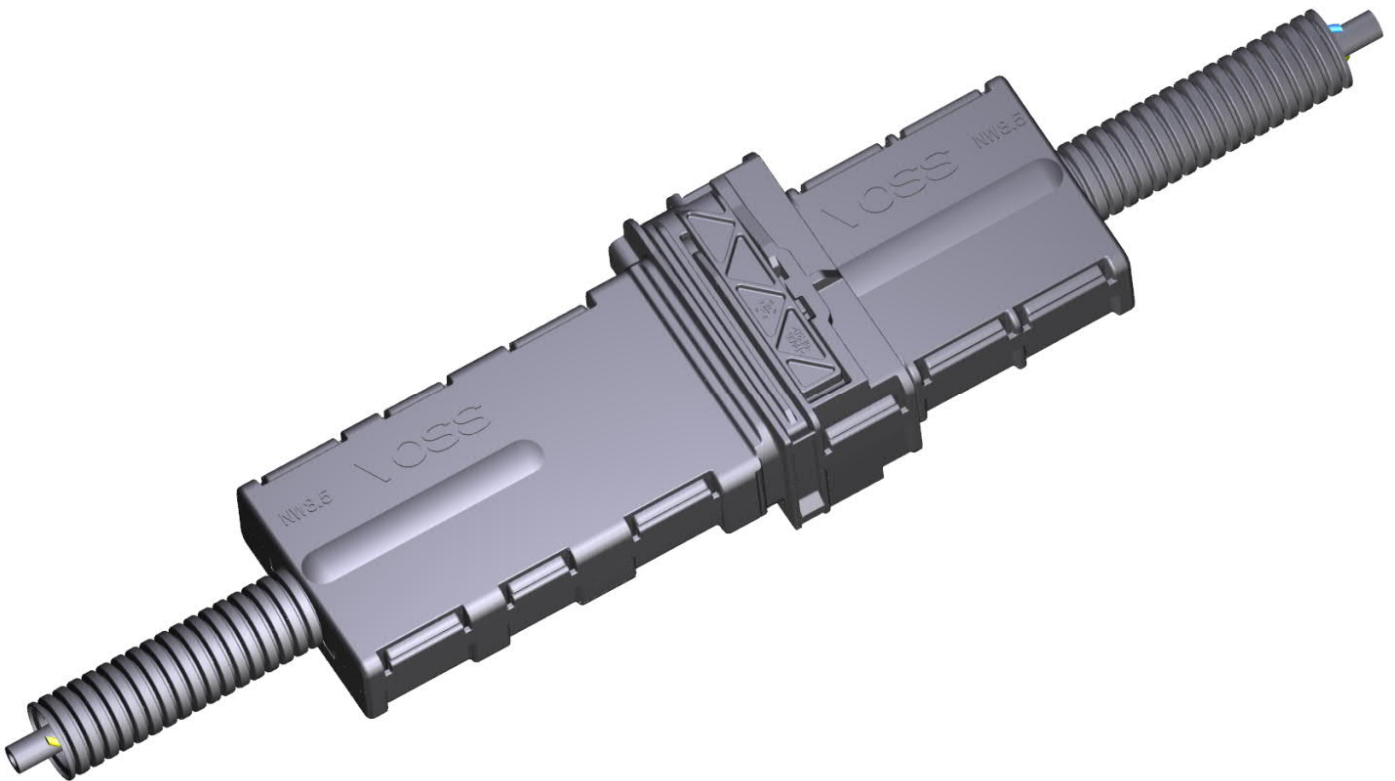


Produktinformation Stecksystem 301 *EFSP/EFSP-SL*

Electric-Fluidic Separation Point



- Reduzierter Bauraum, kürzere Steckwege
- Weniger Teile, einfache Handhabung, weniger Montageschritte
- Validiertes Beheizungs- und Dichtkonzept, bewährte thermische Isolation
- Bewährter Anschluss der Fluidleitungen mittels Laserschweißen
- Verbindung von AdBlue®-Leitungen und Heizlitzen in einem Steckvorgang
- Visuelle Identifikation bei unvollständigem Steckvorgang
- Optionale Sekundärverriegelung (Secondary Lock) für zusätzliche visuelle Steckindikation (301 *EFSP-SL*)
- Sekundärverriegelung kann erst nach vollständigem Steckvorgang aktiviert werden (301 *EFSP-SL*)
- Visueller Steckindikator für Wiederholmontage (301 *EFSP-SL*)

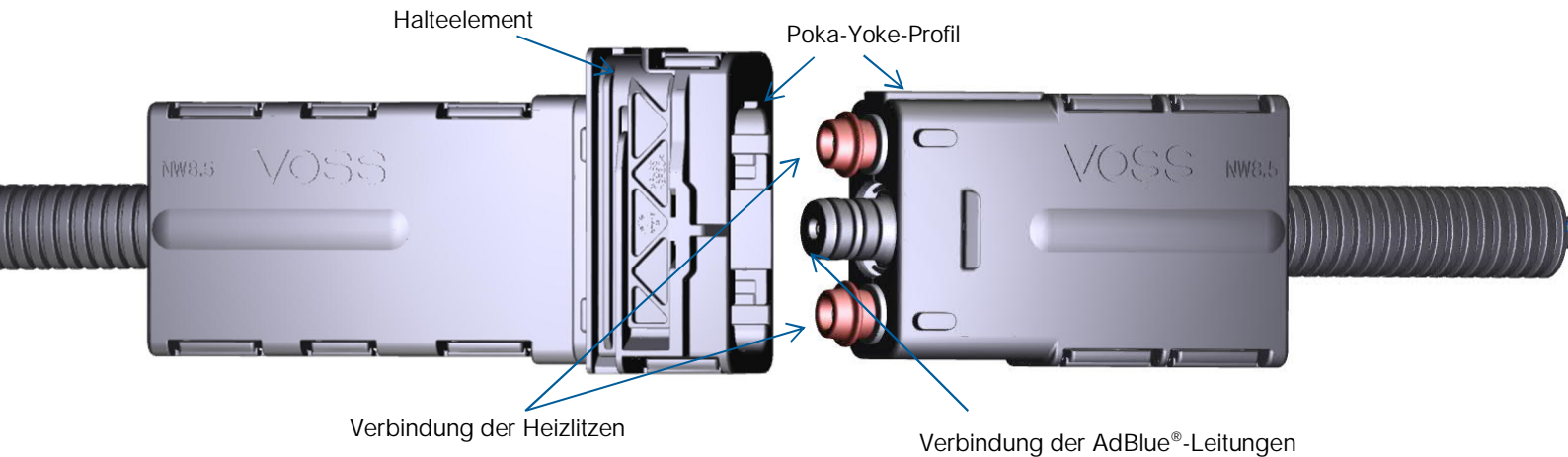
Trennstelle für elektrisch
beheizte SCR-Leitungen

VOSS Stecksystem 301 *EFSP/EFSP-SL*

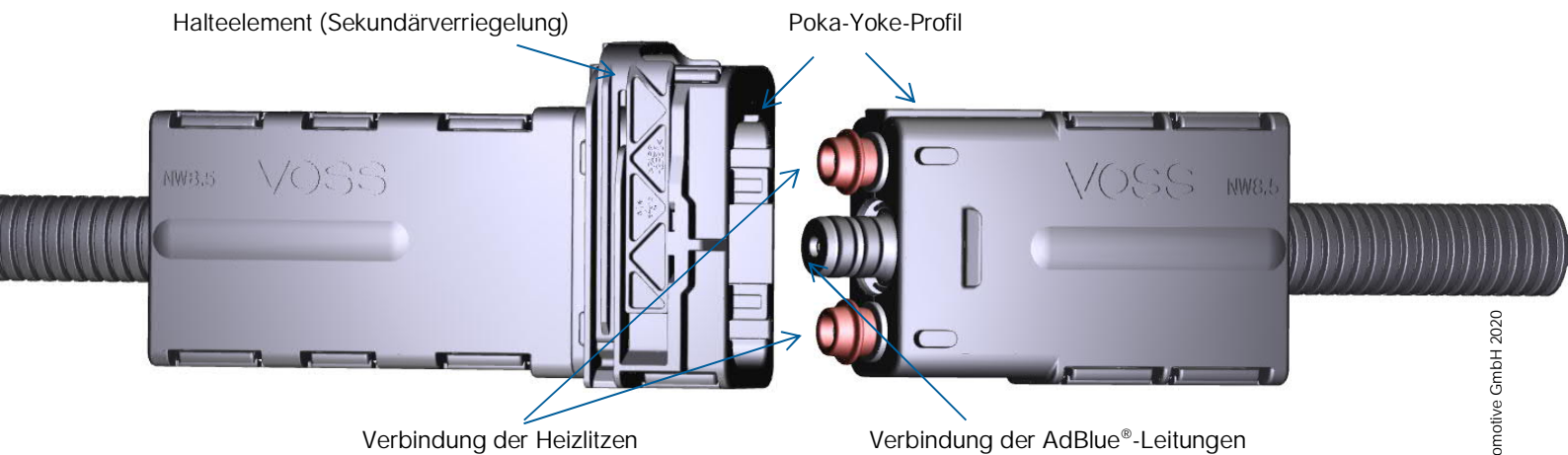
Kupplungsseite

Steckerseite

VOSS Stecksystem 301 *EFSP*



VOSS Stecksystem 301 *EFSP-SL*



- Anschluss von PPA-Rohren
- Für Rohrgröße 4x1
- Einbaufertige Leitungen
- Optional in Standard- oder Sekundärverriegelungs-Ausführung
- Poka-Yoke-Design für die Sicherstellung der korrekten Verbindung
- Kompatibel mit Hochtemperaturleitungen

- Optimierte Auftau-Performance
- Effiziente Beheizung an der Trennstelle
- Geringeres Volumen von AdBlue®-Einschlüssen und Eisrückständen
- Konstanter Innendurchmesser
- Zul. Betriebsdruck 10 bar
- Zul. Temperaturbereich -40 °C bis +120 °C