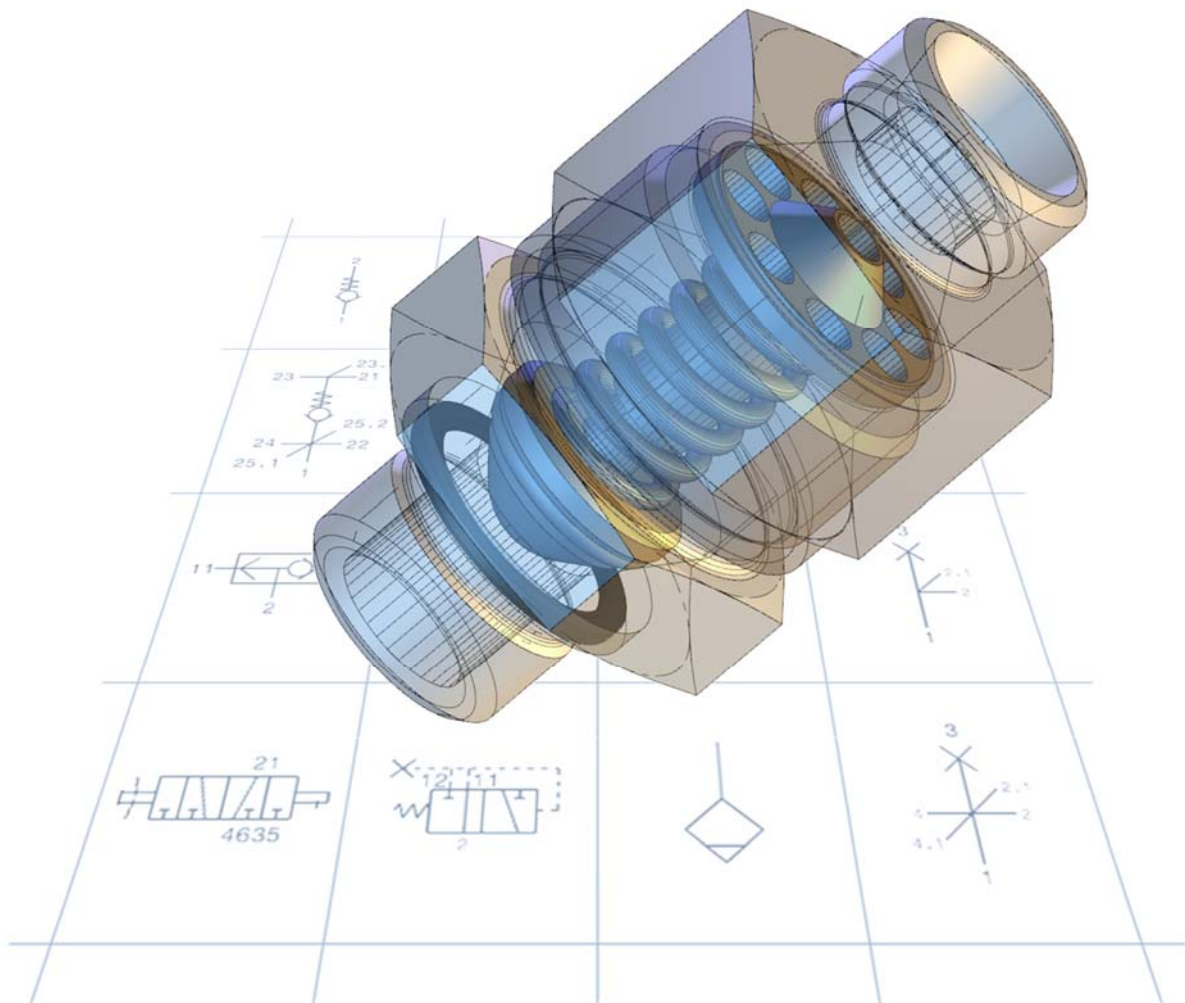


Katalog Ventiltechnik



Ein umfangreiches Programm
als Basis für kundenindividuelle Lösungen

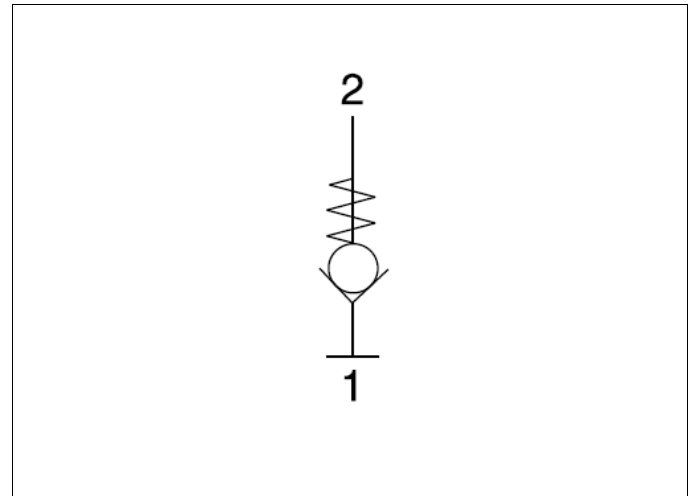
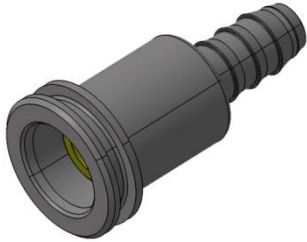
Das Standardprogramm

Mechanisch gesteuerte Ventile für Druckluft, Kraftstoff, Kühlwasser Motor- und Hydrauliköl.
Ventile mit abweichenden Spezifikationen und individuelle Ventilentwicklung auf Anfrage.

A. Auslaufstoppventile	
1. Steckkupplungen 246 mit Auslaufstopp	3
2. Adapter 246 mit Auslaufstopp	4
3. Stutzen mit Auslaufstopp	5
4. Ringstücke mit Auslaufstopp	6
B. Rückschlagventile	
1. Einschraubrückschlagventile	7
2. Leitungsrückschlagventile	8
3. Stecksystemkomponenten mit Rückschlagventil	10
4. Hohlschrauben mit integriertem Rückschlagventil	12
5. Verteiler mit integriertem Rückschlagventil	15
6. Rückschlagventilpatronen	20
C. Mehrwegeventile	
1. Zwei-Wege-Ventile	21
2. Zwei-Wege-Ventile mit Feder	22
3. 6-Wege-Umschaltventile	23
D. Prüf- und Füllventile	
1. Prüf- und Füllanschlüsse mit Einschraubgewinde	24
2. Prüf- und Füllanschlüsse mit Aufschraubgewinde	26
3. Gerade Stecksystemteile mit Prüf- und Füllanschluss	28
4. Prüf- und Füllventile mit mehreren Anschlüssen	29
5. Notlöseanschlüsse	33
6. Prüfventile	34
E. Entwässerungsventile	35
F. Sonderventile	
1. Druckentlastungsventil für Hydraulikmotor	36
2. Druckhalteventil für die Luftfederung	37
3. Regulierventil für Kühlwasser	38
4. SAE-Füllanschluss	39
Übersicht Artikelnummern	40

A. Auslaufstoppventile

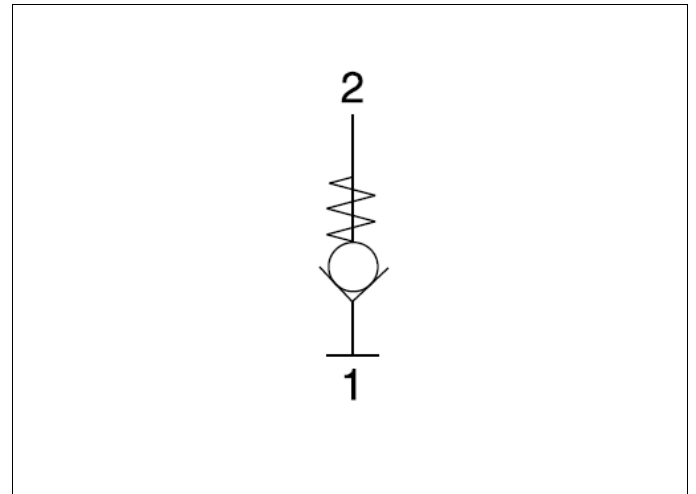
1. Steckkupplungen 246 mit Auslaufstopp



Artikelnummer	Anschlüsse	Betriebsdruck max.	Anwendungstemperatur	Bauart	Gehäusewerkstoff	Dichtungswerkstoff	Anwendungsmedium	Bem.
5246021800	1 Kontur SV246 NG8 2 Dornprofil NW6	8 bar	-40°C bis +100°C	eingepresste Ventileinheit mit O-Ring	Kunststoff	FPM	Dieselmotorenöl	
5246036100	1 Kontur SV246 NG8 2 Dornprofil NW6	8 bar	-40°C bis +100°C	eingepresste Ventileinheit mit O-Ring	Kunststoff	EPDM	Kühlwasser	
5246033900	1 Kontur SV246 NG12 2 Dornprofil NW7,5	8 bar	-40°C bis +100°C	eingepresste Ventileinheit mit O-Ring	Kunststoff	FPM	Dieselmotorenöl	
5246063900	1 Kontur SV246 NG12 2 Dornprofil NW9	8 bar	-40°C bis +100°C	eingepresste Ventileinheit mit O-Ring	Kunststoff	FPM	Dieselmotorenöl	
5246013000	1 Kontur SV246 NG12 2 Dornprofil NW10	8 bar	-40°C bis +100°C	eingepresste Ventileinheit mit O-Ring	Kunststoff	FPM	Dieselmotorenöl	
5246037300	1 Kontur SV246 NG12 2 Dornprofil NW12 (5/8")	8 bar	-40°C bis +100°C	eingepresste Ventileinheit mit O-Ring	Kunststoff	FPM	Dieselmotorenöl	

A. Auslaufstoppventile

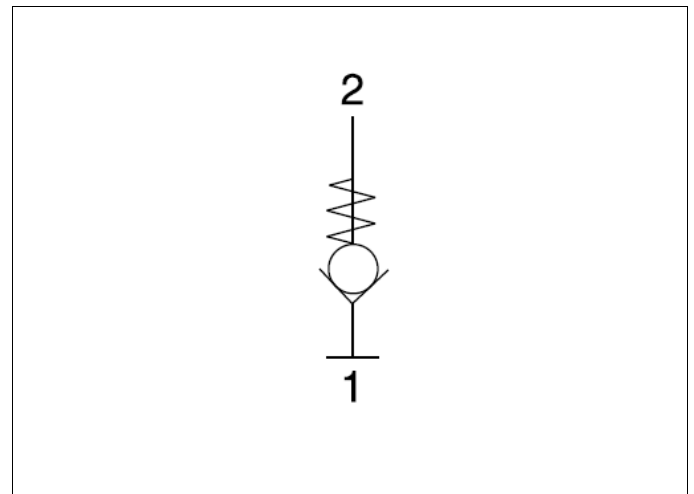
2. Adapter 246 mit Auslaufstopp



Artikelnummer	Anschlüsse	Betriebsdruck max.	Anwendungstemperatur	Bauart	Gehäusewerkstoff	Dichtungswerkstoff	Anwendungsmedium	Bem.
5246016249	1 Kontur SV246 NG8 2 Außengewinde M12x1,5 SW22 komplett mit Kupferscheibe	8 bar	-40°C bis +100°C	Stößel mit O-Ring	Messing	FPM	Dieselmotorenöl	
5246030700	1 Kontur SV246 NG8 2 Außengewinde M12x1,5 SW22 mit O-Ring-Abdichtung nach ISO 6149	8 bar	-40°C bis +100°C	Stößel mit O-Ring	Messing	FPM	Dieselmotorenöl	
5246047649	1 Kontur SV246 NG8 2 Außengewinde M12x1,5 SW22 komplett mit Kupferscheibe	8 bar	-40°C bis +100°C	Stößel mit O-Ring	Stahl	EPDM	Kühlwasser	
5246031100	1 Kontur SV246 NG8 2 Außengewinde 3/8 NPT SW22	8 bar	-40°C bis +100°C	Stößel mit O-Ring	Messing	FPM	Dieselmotorenöl	
5246014649	1 Kontur SV246 NG12 2 Außengewinde M16x1,5 SW27, komplett mit Kupferscheibe	8 bar	-40°C bis +100°C	Stößel mit O-Ring	Messing	FPM	Dieselmotorenöl	
5246042900	1 Kontur SV246 NG12 2 Außengewinde M16x1,5 SW27 O-Ring-Abdichtung mit schräger O-Ring-Nut	8 bar	-40°C bis +100°C	Stößel mit O-Ring	Messing	FPM	Dieselmotorenöl	
5246040349	1 Kontur SV246 NG12 2 Außengewinde M18x1,5 SW27 komplett mit Kupferscheibe	8 bar	-40°C bis +100°C	Stößel mit O-Ring	Messing	FPM	Dieselmotorenöl	
5246038052	1 Kontur SV246 NG12 2 Außengewinde M18x1,5 SW27 O-Ring-Abdichtung mit schräger O-Ring-Nut	8 bar	-40°C bis +100°C	Stößel mit O-Ring	Messing	FPM	Dieselmotorenöl	

A. Auslaufstoppventile

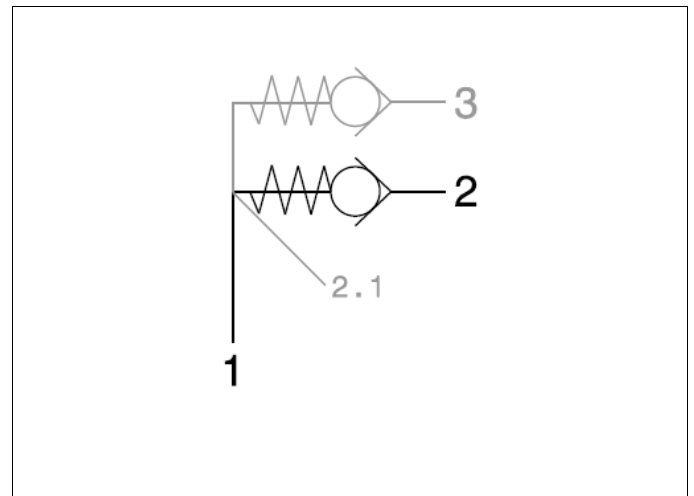
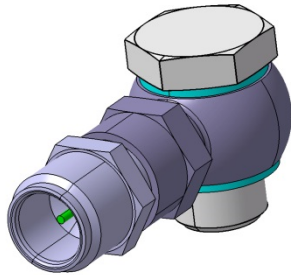
3. Stutzen mit Auslaufstopp



Artikelnummer	Anschlüsse	Betriebsdruck max.	Anwendungstemperatur	Bauart	Gehäusewerkstoff	Dichtungswerkstoff	Anwendungsmedium	Bem.
5466071200	1 Außengewinde M18x1,5 ID12,2 2 Dornprofil NW10	10 bar	-40°C bis +120°C	eingepresste Ventileinheit mit O-Ring	Stahl	FPM	Dieselmotorkraftstoff	
5466002500	1 Außengewinde M18x1,5 ID12,6 2 Dornprofil NW10	10 bar	-40°C bis +120°C	Stößel mit O-Ring	Stahl	FVMQ	Dieselmotorkraftstoff	
5466208800	1 Außengewinde M22x1,5 ID15,6 2 Schlauchanschluss DN9	5 bar	-40°C bis +100°C	eingepresste Ventileinheit mit O-Ring	Stahl	FPM	Dieselmotorkraftstoff	
5466095500	1 Außengewinde M22x1,5 ID15,6 2 Außengewinde M14x1,5 mit Abdichtung für Cu-Ring nach DIN 3852 Form A	5 bar	-40°C bis +120°C	eingepresste Ventileinheit mit O-Ring	Stahl	FPM	Dieselmotorkraftstoff	
5466186800	1 Außengewinde M22x1,5 ID15,6 mit Verschlussstopfen 2 Außengewinde M22x1,5 mit Abdichtung für Cu-Ring nach DIN 3852 Form A	12 bar mit Verschlussstopfen, 5 bar mit Auslaufstopp	-40°C bis +120°C	eingepresste Ventileinheit mit O-Ring	Stahl	FPM	Motoröl	
5466208900	1 Außengewinde M24x1,5 ID15,6 2 Schlauchanschluss DN12	5 bar	-40°C bis +100°C	eingepresste Ventileinheit mit O-Ring	Stahl	FPM	Dieselmotorkraftstoff	
5466095600	1 Außengewinde M24x1,5 ID15,6 2 Außengewinde M22x1,5 ID9 mit Abdichtung für Cu-Ring nach DIN 3852 Form A	5 bar	-40°C bis +120°C	eingepresste Ventileinheit mit O-Ring	Stahl	FPM	Dieselmotorkraftstoff	
5466118400	1 Außengewinde M24x1,5 ID15,6 2 Außengewinde M22x1,5 ID10 mit Abdichtung für Cu-Ring nach DIN 3852 Form A	5 bar	-40°C bis +120°C	eingepresste Ventileinheit mit O-Ring	Stahl	FPM	Dieselmotorkraftstoff	

A. Auslaufstoppventile

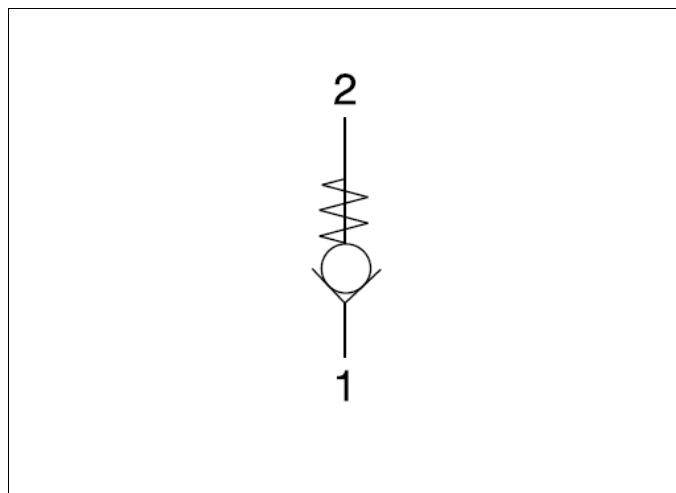
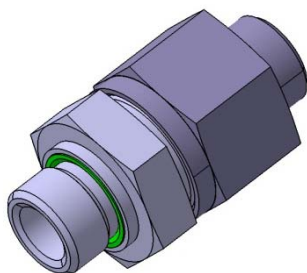
4. Ringstücke mit Auslaufstopp bzw. Rückschlagventil



Artikelnummer	Anschlüsse	Betriebsdruck max.	Anwendungstemperatur	Bauart	Gehäusewerkstoff	Dichtungswerkstoff	Anwendungsmedium	Bem.
5466000600	<ul style="list-style-type: none"> 1 Ringstück mit Hohlschraube M16x1,5 2 Dornprofil NW8 2.1 Dornprofil NW8 	10 bar	-40°C bis +120°C	Rückschlagventil	Stahl	FVMQ	Diesekraftstoff	
5466001600	<ul style="list-style-type: none"> 1 Ringstück mit Hohlschraube M16x1,5 2 Außengewinde M18x1,5 ID12,6 	10 bar	-40°C bis +120°C	Auslaufstoppventil	Stahl	FVMQ	Diesekraftstoff	
5466029149	<ul style="list-style-type: none"> 1 2 x Ringstück mit Doppelhohlschraube M16x1,5 2 Außengewinde M18x1,5 ID12,6 3 Außengewinde M18x1,5 ID12,6 90° 	10 bar	-40°C bis +120°C	Auslaufstoppventil	Stahl	FVMQ	Diesekraftstoff	

B. Rückschlagventile

1. Einschraubrückschlagventile

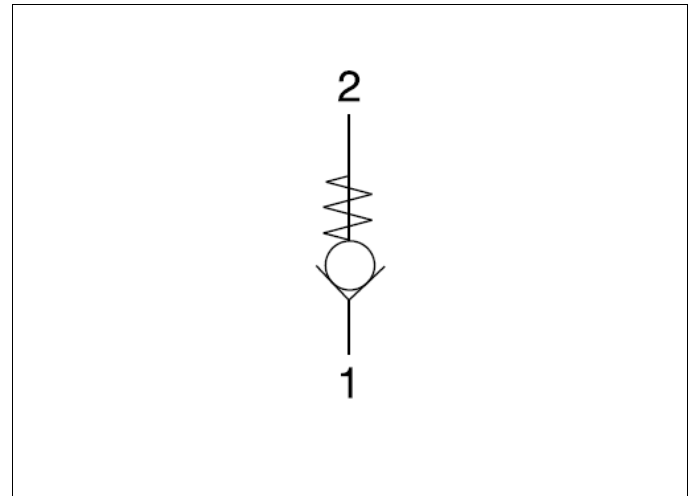
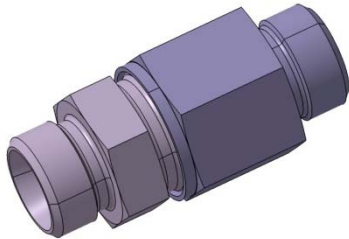


Artikelnummer	Anschlüsse	Öffnungsdruck	Betriebsdruck max.	Anwendungstemperatur	Bauart	Gehäusewerkstoff	Dichtungswerkstoff	Anwendungsmedium	Bem.
0671410L00	1 Einschraubgewinde M12x1,5 mit Abdichtung für Cu-Ring 2 Innengewinde M12x1,5	5 bar	50 bar	-40°C bis +130°C	Stößel mit O-Ring	nicht-rostender Stahl	FPM	Dieselmotorenöl	1)
0601322007	1 Einschraubgewinde M14x1,5 mit PFLEX-Abdichtung 2 Schneidring L10 M16x1,5 mit Mutter und Schneidring	1 bar	250 bar	-40°C bis +90°C	Stößel mit O-Ring	Stahl	NBR	Hydrauliköl auf Mineralölbasis	
0671423E13	1 Einschraubgewinde M16x1,5 mit Siebeinsatz, mit Abdichtung für Cu-Ring 2 Innengewinde M16x1,5	4,5 bar	50 bar	-40°C bis +130°C	Stößel mit Drosselbohrung D 0,5	nicht-rostender Stahl	metallisch abdichtend	Dieselmotorenöl	1)
5690020300	1 Einschraubgewinde M16x1,5 mit Siebeinsatz, mit stirnseitiger O-Ring-Abdichtung 2 Innengewinde M16x1,5	0,2 bar	13 bar	-40°C bis +80°C	Dichtteller	Stahl	NBR	Druckluft	
0667382081	1 Einschraubgewinde M22x1,5 mit PFLEX-Abdichtung 2 Schneidring L15 M22x1,5	6 bar	160 bar	-40°C bis +90°C	Stößel mit O-Ring	Stahl	NBR	Hydrauliköl auf Mineralölbasis	
0670502020	1 Einschraubgewinde M26x1,5 mit PFLEX-Abdichtung 2 Schneidring L22 M30x2	0,2 bar	160 bar	-40°C bis +90°C	Stößel mit O-Ring	Stahl	NBR	Hydrauliköl auf Mineralölbasis	
0671832020	1 Einschraubgewinde G1¼" mit PFLEX-Abdichtung 2 Schneidring L28 M36x2	0,2 bar	100 bar	-40°C bis +90°C	Stößel mit O-Ring	Stahl	NBR	Hydrauliköl auf Mineralölbasis	

1) für hohe Reinheitsanforderungen

B. Rückschlagventile

2. Leitungsrückschlagventile, Teil 1

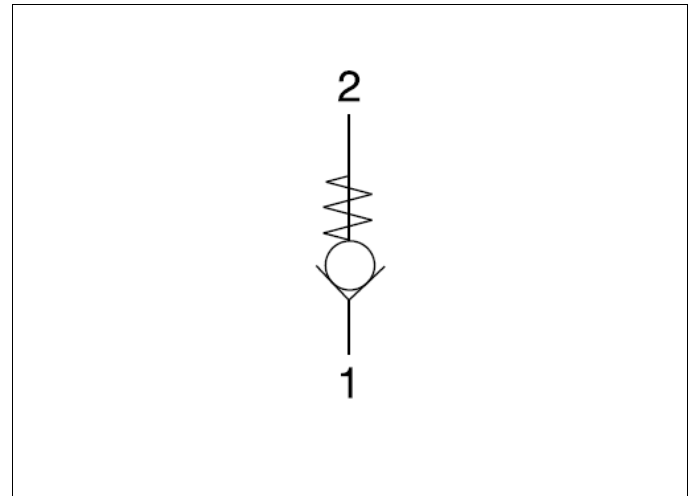
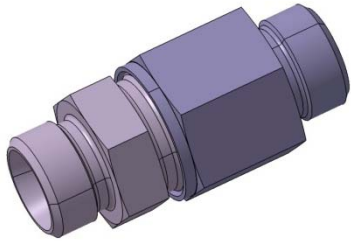


Artikelnummer	Anschlüsse	Öffnungsdruck	Betriebsdruck max.	Anwendungstemperatur	Bauart	Gehäusewerkstoff	Dichtungswerkstoff	Anwendungsmedium	Bem.
0667012081	1 Schneidring L12 M18x1,5 2 Schneidring L12 M18x1,5	0,3 bar	250 bar	-40° bis +90°	Stößel mit O-Ring	Stahl	NBR	Dieselmotoren Hydrauliköle auf Mineralölbasis	
0669522081	1 Schneidring L12 M18x1,5 2 Schneidring L12 M18x1,5	0,3 bar	250 bar	-40° bis + 100°	Stößel	Stahl	metallisch abdichtend	Dieselmotoren Hydrauliköle auf Mineralölbasis	
0668662000	1 Schneidring L15 M22x1,5 2 Schneidring L15 M22x1,5	0,2 bar	250 bar	-40° bis +100°	Stößel mit O-Ring	Stahl	NBR	Dieselmotoren Hydrauliköle auf Mineralölbasis	
0600962000	1 Schneidring L18 M26x1,5 2 Schneidring L18 M26x1,5	0,05 bar	160 bar	-40° bis +100°	Stößel mit O-Ring	Stahl	NBR	Dieselmotoren Hydrauliköle auf Mineralölbasis	
0600942081	1 Schneidring L18 M26x1,5 2 Schneidring L18 M26x1,5	0,15 bar	160 bar	-40° bis +100°	Stößel mit O-Ring	Stahl	NBR	Dieselmotoren Hydrauliköle auf Mineralölbasis	
0667522007	1 Schneidring L18 M26x1,5 mit Mutter und Schneidring 2 Schneidring L18 M26x1,5 mit Mutter und Schneidring	0,05 bar	160 bar	-40° bis +100°	Stößel mit O-Ring	Stahl	FPM	Dieselmotoren Hydrauliköle auf Mineralölbasis	
0671690D00	1 Kugelbuchse Rohr AD8 M14x1,5 2 Innengewinde M12x1,5	3,75 bar	30 bar	-40° bis +130°	Stößel mit O-Ring	nicht-rostender Stahl	FPM	Dieselmotoren	1)
0671610L00	1 Kugelbuchse Rohr AD8 M14x1,5 2 Innengewinde M12x1,5	6,2 bar	50 bar	-40° bis +130°	Stößel mit O-Ring	nicht-rostender Stahl	FPM	Dieselmotoren	1)

1) für hohe Reinheitsanforderungen

B. Rückschlagventile

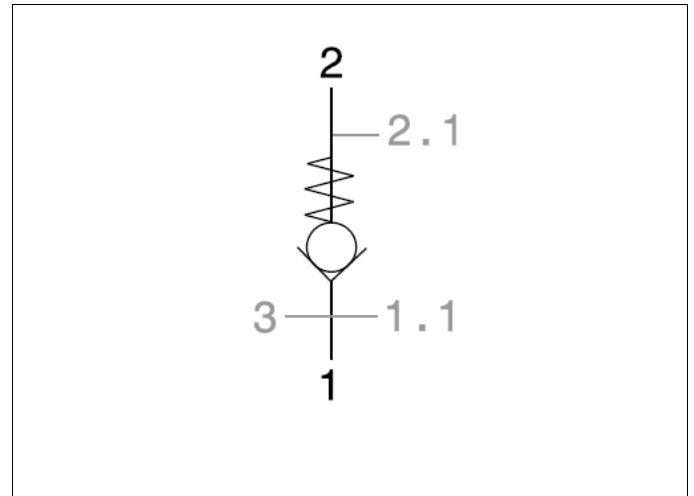
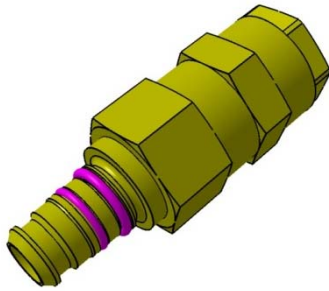
2. Leitungsrückschlagventile, Teil 2



Artikelnummer	Anschlüsse	Öffnungsdruck	Betriebsdruck max.	Anwendungstemperatur	Bauart	Gehäusewerkstoff	Dichtungswerkstoff	Anwendungsmedium	Bem.
0669862020	1 Kugelbuchse Rohr AD10 M16x1,5	0,2 bar	25 bar	-40° bis +100°	Stößel mit O-Ring	Stahl	FPM	Dieselkraftstoff	
	2 Kugelbuchse Rohr AD10 M16x1,5								
0670192020	1 Kugelbuchse Rohr AD12 M18x1,5	0,2 bar	25 bar	-40° bis +100°	Stößel mit O-Ring	Stahl	FPM	Dieselkraftstoff	
	2 Kugelbuchse Rohr AD12 M18x1,5								
0670202020	1 Kugelbuchse Rohr AD15 M22x1,5	0,2 bar	25 bar	-40° bis +100°	Stößel mit O-Ring	Stahl	FPM	Dieselkraftstoff	
	2 Kugelbuchse Rohr AD15 M22x1,5								
5466087900	1 Einschlagdorn für PA-Rohr NW12	0,2 bar	12 bar	-40° bis +100°	Stößel mit O-Ring	Stahl	FPM	Dieselkraftstoff	
	2 Einschlagdorn für PA-Rohr NW12								

B. Rückschlagventile

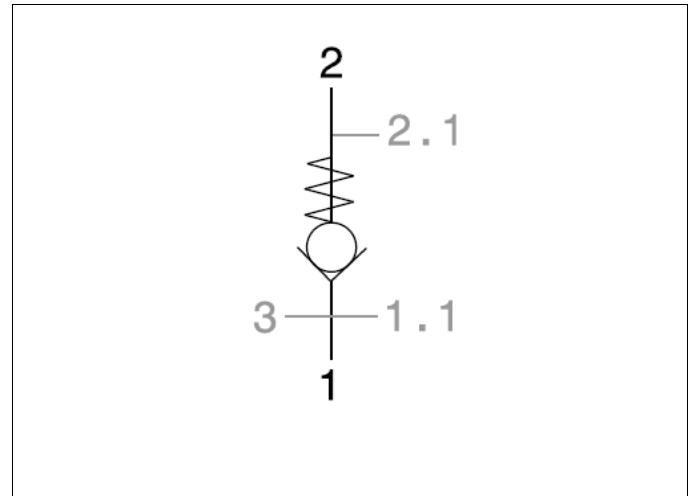
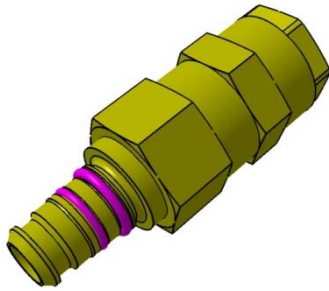
3. Stecksystemkomponenten mit Rückschlagventil, Teil 1



Artikelnummer	Anschlüsse	Öffnungsdruck	Betriebsdruck max.	Anwendungstemperatur	Bauart	Gehäusewerkstoff	Dichtungs- werkstoff	Anwendungs- medium	Bem.
5232821149	1 Steckerzapfen SV232 NG12	0,2 bar	15,5 bar	-40°C bis +100°C	Dichtteller	Messing	NBR	Druckluft	
	2 Kupplung SV232 NG12								
5232821049	1 Steckerzapfen SV232 NG12	0,2 bar	15,5 bar	-40°C bis +100°C	Dichtteller	Messing	NBR	Druckluft	
	2 Kupplung SV232 NG12 mit Rückschlagventil								
	3 Kupplung SV232 NG12								
5232821400	1 Einschraubgewinde M22x1,5 mit O-Ring für Formbohrung SV230/232	0,2 bar	13 bar	-40°C bis +100°C	Dichtteller	Messing	NBR	Druckluft	
	2 Kupplung SV232 NG12								
5232820049	1.1 Schottgewinde M22x1,5	0,2 bar	15,5 bar	-40°C bis +100°C	Dichtteller	Messing	NBR	Druckluft	
	2 Kupplung SV232 NG12								
5232820070	1 Schottgewinde M22x1,5 mit Sechskantdichtmutter	0,2 bar	15,5 bar	-40°C bis +100°C	Dichtteller	Messing	NBR	Druckluft	
	2 Kupplung SV232 NG12								
5232993100	1 Schneidring L6 M12x1,5 und Schottgewinde M16x1,5	0,2 bar	15,5 bar	-40°C bis +130°C	Stößel	Messing	FPM	Druckluft	
	2 Kupplung SV232 NG8								
0233255000	1 Formbohrung SV230/232 NG8 M16x1,5	0,2 bar	15,5 bar	-40°C bis +100°C	Stößel	Messing	FPM	Druckluft	
	2.1 Außengewinde M12x1,5								
5246066200	1 Außengewinde M18x1,5 O-Ring-Abdichtung mit schräger O-Ring-Nut	7 bar	8 bar	-40°C bis +130°C	Stößel	Stahl	metallisch abdichtend	Dieselkraftstoff	
	2.1 Kontur SV246 NG8								

B. Rückschlagventile

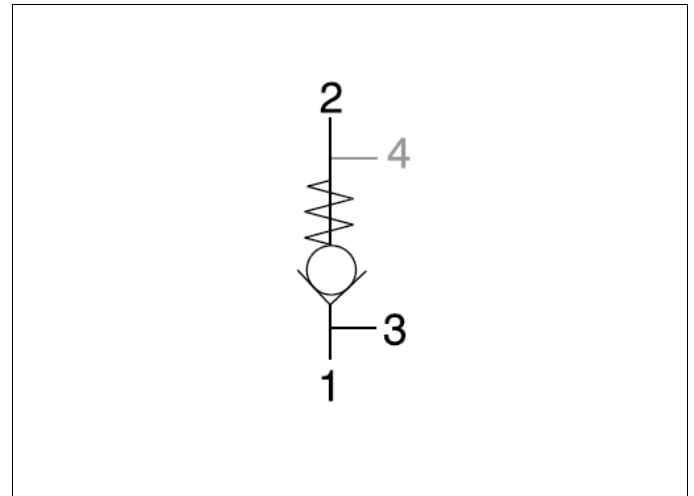
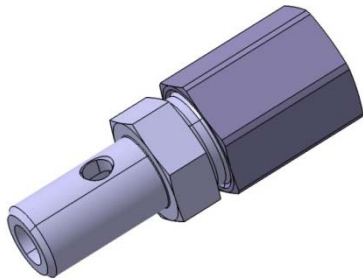
3. Stecksystemkomponenten mit Rückschlagventil, Teil 2



Artikelnummer	Anschlüsse	Öffnungsdruck	Betriebsdruck max.	Anwendungstemperatur	Bauart	Gehäusewerkstoff	Dichtungswerkstoff	Anwendungsmedium	Bem.
5246066800	1 Außengewinde M18x1,5 O-Ring-Abdichtung mit schräger O-Ring-Nut	5,35 bar	8 bar	-40°C bis +130°C	Stößel	Stahl	metallisch abdichtend	Dieselkraftstoff	
	2.1 Kontur SV246 NG8								

B. Rückschlagventile

4. Hohlschrauben mit integriertem Rückschlagventil, Teil 1



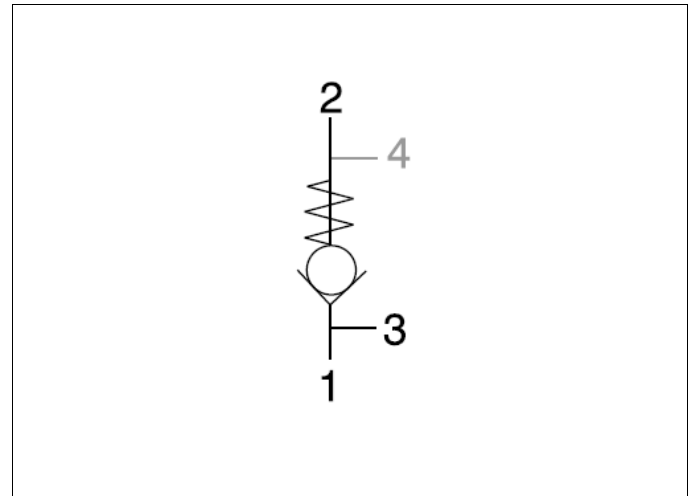
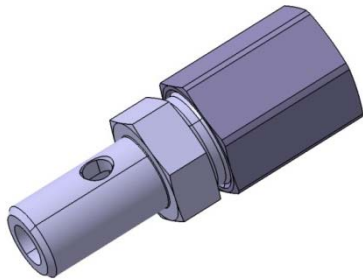
Artikelnummer	Anschlüsse	Öffnungsdruck	Betriebsdruck max.	Anwendungstemperatur	Bauart	Gehäusewerkstoff	Dichtungs- werkstoff	Anwendungs- medium	Bem.
5690021400	2 Hohlschraube M10x1 3 Auslassbohrung 1 x D2 für Ringstück ND10	0,2 bar	15 bar	-40°C bis +130°C	Stößel mit O-Ring	Stahl	FPM	Dieselmotortreibstoff	
0670512000	1 Hohlschraube M12x1,5 mit Drosselbohrung D2 2 Innengewinde M12x1,5 3 Auslassbohrung 3 x D4,5 für Ringstück ND12	4,8 bar	12 bar	-40°C bis +130°C	Stößel	Stahl	metallisch abdichtend	Dieselmotortreibstoff	
0670992000	1 Hohlschraube M12x1,5 mit Drosselbohrung D2 2 Innengewinde M 12x1,5 3 Auslassbohrung 3 x D4,5 für Ringstück ND12	4,5 bar	50 bar	-40°C bis +130°C	Stößel	Stahl	metallisch abdichtend	Dieselmotortreibstoff	1)
0671630L00	1 Hohlschraube M12x1,5 mit Drosselbohrung D2 2 Innengewinde M12x1,5 3 Auslassbohrung 3 x D4,5 für Ringstück ND12	4,5 bar	50 bar	-40°C bis +130°C	Stößel mit O-Ring	Stahl	FPM	Dieselmotortreibstoff	1)
0660242000	3 Hohlschraube M14x1,5 4 Hohlschraube M14x1,5	5,5 bar	250 bar	-40°C bis +130°C	Stößel mit Drosselbohrung	Stahl	metallisch abdichtend	Dieselmotortreibstoff	2)
0660252000	3 Hohlschraube M14x1,5 4 Hohlschraube M14x1,5	5,2 bar	250 bar	-40°C bis +130°C	Stößel mit Drosselbohrung	Stahl	metallisch abdichtend	Dieselmotortreibstoff	2)
5690021300	2 Hohlschraube M14x1,5 3 Auslassbohrung 1 x D2 für Ringstück ND14	0,2 bar	15 bar	-40°C bis +130°C	Stößel mit O-Ring	Messing	FPM	Dieselmotortreibstoff	

1) für hohe Reinheitsanforderungen

2) T-Ventilkörper zum Anflanschen

B. Rückschlagventile

4. Hohlschrauben mit integriertem Rückschlagventil, Teil 2

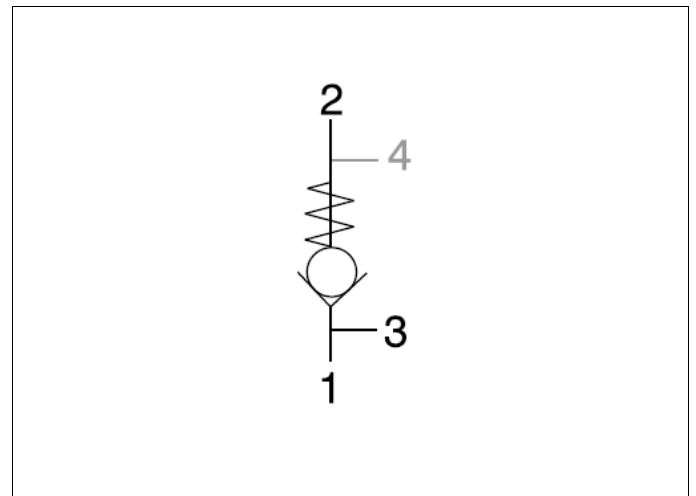
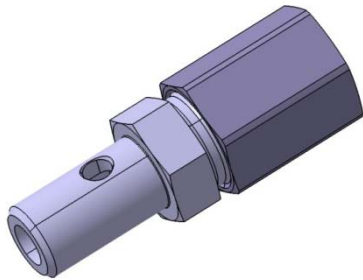


Artikelnummer	Anschlüsse	Öffnungsdruck	Betriebsdruck max.	Anwendungstemperatur	Bauart	Gehäusewerkstoff	Dichtungs- werkstoff	Anwendungs- medium	Bem.
0669732018	1 Hohlschraube M16x1,5 mit Drosselbohrung D 2,2 2 Innengewinde M16x1,5 3 Auslassbohrung 1 x D1 für Ringstück ND16	2 bar	50 bar	-40°C bis +130°C	Stößel	Stahl	metallisch abdichtend	Diesekraftstoff	
0669462000	1 Hohlschraube M16x1,5 mit Drosselbohrung D 3,1 2 Innengewinde M16x1,5 3 Auslassbohrung 2 x D6 für Ringstück ND16	2,65 bar	50 bar	-40°C bis +130°C	Stößel	Stahl	metallisch abdichtend	Diesekraftstoff	
0670942000	1 Hohlschraube M16x1,5 mit Drosselbohrung D4 2 Innengewinde M16x1,5 3 Auslassbohrung 2 x D6 für Ringstück ND16	4,5 bar	50 bar	-40°C bis +130°C	Stößel mit Drosselbohrung D 0,5	Stahl	metallisch abdichtend	Diesekraftstoff	
0671012023	1 Hohlschraube M16x1,5 mit Drosselbohrung D4 2 Innengewinde M16x1,5 3 Auslassbohrung 2 x D6 für Ringstück ND16	4,5 bar	50 bar	-40°C bis +130°C	Stößel mit Drosselbohrung D 0,5	Stahl	metallisch abdichtend	Diesekraftstoff	1)
0671291E23	1 Hohlschraube M16x1,5 mit Siebeinsatz und Drosselbohrung D4 2 Innengewinde M16x1,5 3 Auslassbohrung 2 x D6 für Ringstück ND16	4,5 bar	50 bar	-40°C bis +130°C	Stößel mit Drosselbohrung D 0,5	Stahl	metallisch abdichtend	Diesekraftstoff	1)
0671182023	1 Hohlschraube M16x1,5 mit Drosselbohrung D5 2 Innengewinde M16x1,5 3 Auslassbohrung 1 x D1 für Ringstück ND16	4,5 bar	50 bar	-40°C bis +130°C	Stößel	Stahl	metallisch abdichtend	Diesekraftstoff	

1) für hohe Reinheitsanforderungen

B. Rückschlagventile

4. Hohlschrauben mit integriertem Rückschlagventil, Teil 3

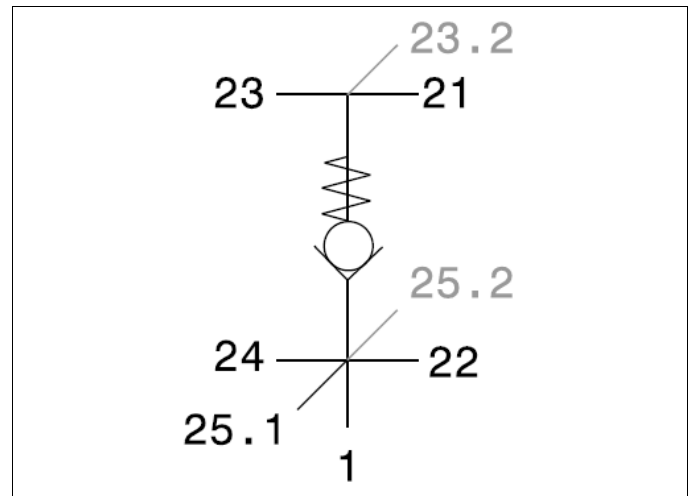
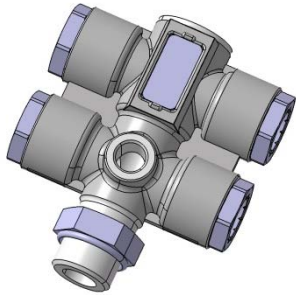


Artikelnummer	Anschlüsse	Öffnungsdruck	Betriebsdruck max.	Anwendungstemperatur	Bauart	Gehäusewerkstoff	Dichtungs- werkstoff	Anwendungs- medium	Bem.
0671522000	1 Hohlschraube D15,95 mit O-Ring M20x1,5 und Einschraubgewinde 4 Auslassbohrung 4x3 für Aggregatbohrung D16	1 bar	50 bar	-30°C bis +140°C	Stößel	Stahl	metallisch abdichtend	Dieselmotortreibstoff	1)
0671672000	1 Hohlschraube D20 mit O-Ring M26x1,5 und Einschraubgewinde 4 Auslassbohrung 2 x D6 für Aggregatbohrung D20	3 bar	50 bar	-40°C bis +130°C	Stößel	Stahl	metallisch abdichtend	Dieselmotortreibstoff	

1) für hohe Reinheitsanforderungen

B. Rückschlagventile

5. Verteiler mit integriertem Rückschlagventil, Teil 1

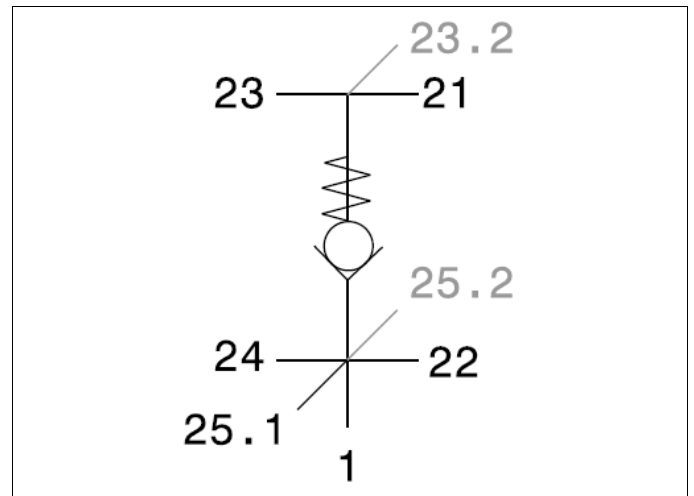
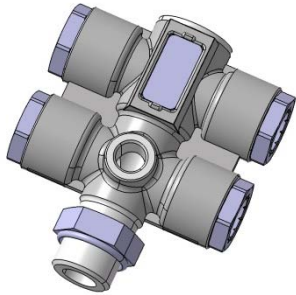


Artikelnummer	Anschlüsse	Öffnungsdruck	Betriebsdruck max.	Anwendungstemperatur	Bauart	Gehäusewerkstoff	Dichtungswerkstoff	Anwendungsmedium	Bem.
0233124200	1 Kupplung SV230 NG12 21 Kupplung SV230 NG12 22 Kupplung SV230 NG12 23 Kupplung SV230 NG12 24 Innengewinde M12x1,5	0,2 bar	13 bar	-40°C bis +100°C	Dichtteller	Zn-Druckguss	NBR	Druckluft	1)
0233264200	1 Außengewinde M22x1,5 21 Formbohrung M22x1,5 SV230/232 NG12 22 Formbohrung M22x1,5 SV230/232 NG12 23 Formbohrung M22x1,5 SV230/232 NG12 24 Formbohrung M22x1,5 SV230/232 NG12 25.1 Innengewinde M12x1,5	0,3 bar	15,5 bar	-40°C bis +100°C	Dichtteller	Al-Schmiedeteil	NBR	Druckluft	
0233304200	1 Außengewinde M22x1,5 21 Formbohrung M22x1,5 SV230/232 NG12 22 Formbohrung M22x1,5 SV230/232 NG12 23.2 Formbohrung M22x1,5 SV230/232 NG12 25.2 Innengewinde M12x1,5	0,2 bar	15,5 bar	-40°C bis +100°C	Dichtteller	Al-Schmiedeteil	NBR	Druckluft	
0233314249	1 Außengewinde M22x1,5 21 Kupplung SV230 NG12 22 Kupplung SV230 NG12 23 Kupplung SV230 NG12 24 Kupplung SV230 NG12	0,2 bar	13 bar	-40°C bis +100°C	Dichtteller	Al-Schmiedeteil	NBR	Druckluft	

1) 2 Befestigungsbohrungen ID 9 mm

B. Rückschlagventile

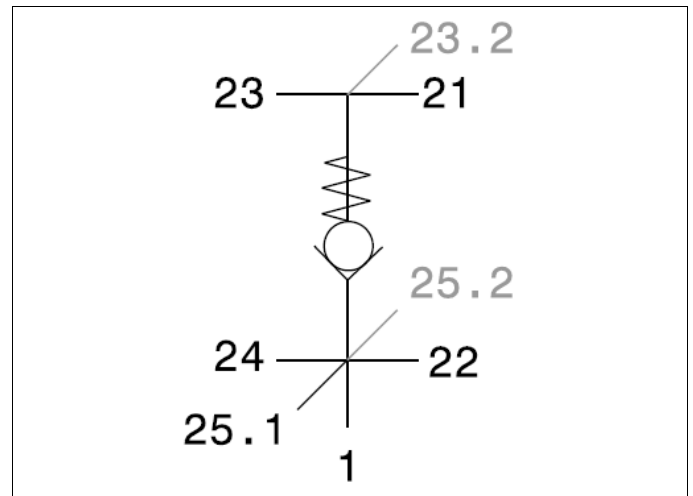
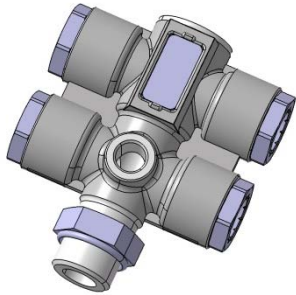
5. Verteiler mit integriertem Rückschlagventil, Teil 2



Artikelnummer	Anschlüsse	Öffnungsdruck	Betriebsdruck max.	Anwendungstemperatur	Bauart	Gehäusewerkstoff	Dichtungswerkstoff	Anwendungsmedium	Bem.
0233324249	1 Außengewinde M22x1,5 21 Kupplung SV230 NG12 22 Kupplung SV230 NG12 23.2 Kupplung SV230 NG12	0,2 bar	13 bar	-40°C bis +100°C	Dichtteller	Al-Schmiedeteil	NBR	Druckluft	
0233334200	1 Außengewinde M22x1,5 21 Formbohrung M22x1,5 SV230/232 NG12 22 Formbohrung M22x1,5 SV230/232 NG12 23 Formbohrung M22x1,5 SV230/232 NG12 24 Innengewinde M12x1,5	0,2 bar	15,5 bar	-40°C bis +100°C	Dichtteller	Al-Schmiedeteil	NBR	Druckluft	
0268734200	1 Innengewinde M16x1,5 21 Innengewinde M16x1,5 23 Innengewinde M16x1,5	0,2 bar	13 bar	-40°C bis +100°C	Dichtteller	Al-Schmiedeteil	NBR	Druckluft	
0268904200	1 Außengewinde M22x1,5 und Innengewinde M14x1,5 21 Innengewinde M22x1,5 22 Innengewinde M22x1,5 23 Innengewinde M22x1,5 24 Innengewinde M22x1,5 25.1 Innengewinde M12x1,5	0,2 bar	13 bar	-40°C bis +100°C	Dichtteller	Al-Schmiedeteil	NBR	Druckluft	

B. Rückschlagventile

5. Verteiler mit integriertem Rückschlagventil, Teil 3

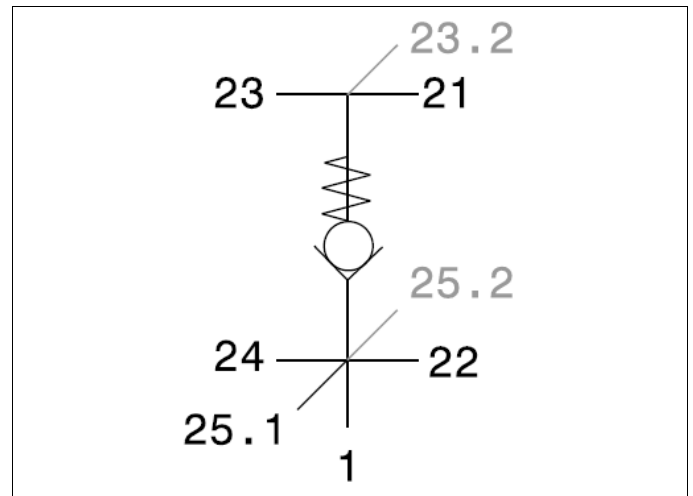
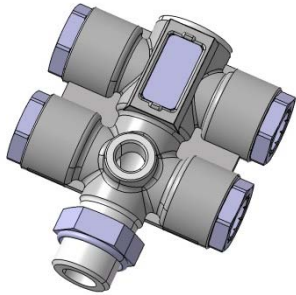


Artikelnummer	Anschlüsse	Öffnungsdruck	Betriebsdruck max.	Anwendungstemperatur	Bauart	Gehäusewerkstoff	Dichtungswerkstoff	Anwendungsmedium	Bem.
0833124200	1 Formbohrung M22x1,5 SV230/232 NG12	0,2 bar	13 bar	-40°C bis +100°C	Dichtteller	Zn-Druckguss	NBR	Druckluft	1)
	21 Formbohrung M22x1,5 SV230/232 NG12								
	22 Formbohrung M22x1,5 SV230/232 NG12								
	23 Formbohrung M22x1,5 SV230/232 NG12								
	24 Innengewinde M12x1,5								
5232820249	1 Außengewinde M22x1,5	0,3 bar	15,5 bar	-40°C bis +100°C	Dichtteller	Al-Schmiedeteil	NBR	Druckluft	
	21 Kupplung SV232 NG12								
	22 Kupplung SV232 NG12								
	23 Kupplung SV232 NG12								
	24 Kupplung SV232 NG12								
25.1 Innengewinde M12x1,5									
5232820270	1 Außengewinde M22x1,5 komplettiert mit Sechskantdichtmutter und O-Ring	0,3 bar	15,5 bar	-40°C bis +100°C	Dichtteller	Al-Schmiedeteil	NBR	Druckluft	
	21 Kupplung SV232 NG12								
	22 Kupplung SV232 NG12								
	23 Kupplung SV232 NG12								
	24 Kupplung SV232 NG12								
25.1 Innengewinde M12x1,5									
5232820300	1 Kupplung SV232 NG12	0,2 bar	13 bar	-40°C bis +100°C	Dichtteller	Zn-Druckguss	NBR	Druckluft	1)
	21 Kupplung SV232 NG12								
	22 Kupplung SV232 NG12								
	24 Innengewinde M12x1,5								

1) 2 Befestigungsbohrungen ID 9 mm

B. Rückschlagventile

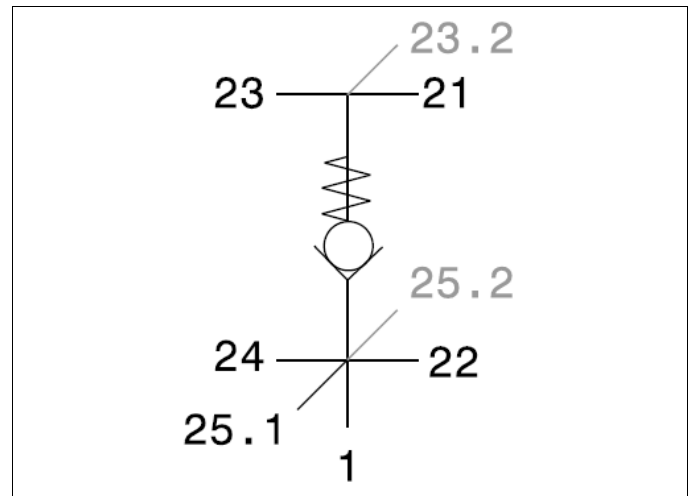
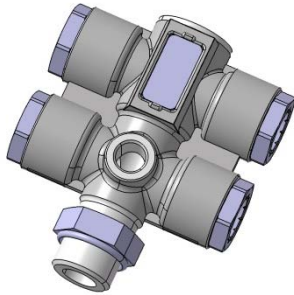
5. Verteiler mit integriertem Rückschlagventil, Teil 4



Artikelnummer	Anschlüsse	Öffnungsdruck	Betriebsdruck max.	Anwendungstemperatur	Bauart	Gehäusewerkstoff	Dichtungswerkstoff	Anwendungsmedium	Bem.
5232820449	1 Außengewinde M22x1,5 21 Kupplung SV232 NG12 22 Kupplung SV232 NG12 23.2 Kupplung SV232 NG12 25.2 Innengewinde M12x1,5	0,2 bar	15,5 bar	-40°C bis +100°C	Dichtteller	Al-Schmiedeteil	NBR	Druckluft	
5232820470	1 Außengewinde M22x1,5 komplettiert mit Sechskantdichtmutter und O-Ring 21 Kupplung SV232 NG12 22 Kupplung SV232 NG12 23.2 Kupplung SV232 NG12 25.2 Innengewinde M12x1,5	0,2 bar	15,5 bar	-40°C bis +100°C	Dichtteller	Al-Schmiedeteil	NBR	Druckluft	
5232820500	1 Außengewinde M22x1,5 21 Kupplung SV232 NG12 22 Kupplung SV232 NG12 23 Kupplung SV232 NG12 24 Kupplung SV232 NG12	0,2 bar	15,5 bar	-40°C bis +100°C	Dichtteller	Al-Schmiedeteil	NBR	Druckluft	
5232820570	1 Außengewinde M22x1,5 komplettiert mit Sechskantdichtmutter und O-Ring 21 Kupplung SV232 NG12 22 Kupplung SV232 NG12 23 Kupplung SV232 NG12 24 Kupplung SV232 NG12	0,2 bar	15,5 bar	-40°C bis +100°C	Dichtteller	Al-Schmiedeteil	NBR	Druckluft	

B. Rückschlagventile

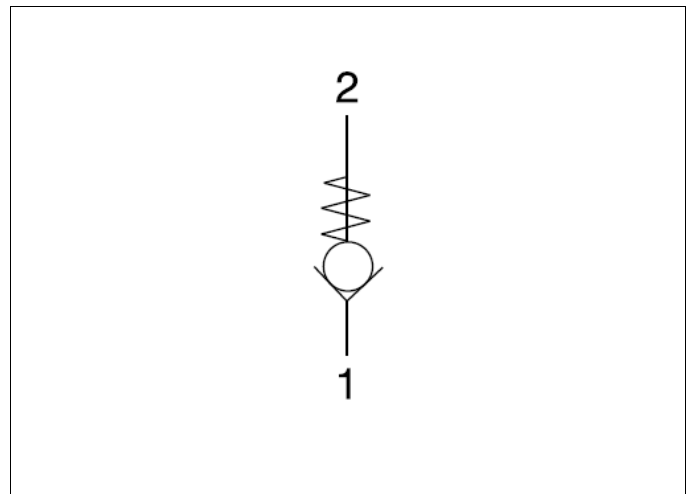
5. Verteiler mit integriertem Rückschlagventil, Teil 5



Artikelnummer	Anschlüsse	Öffnungsdruck	Betriebsdruck max.	Anwendungstemperatur	Bauart	Gehäusewerkstoff	Dichtungswerkstoff	Anwendungsmedium	Bem.
5232820670	1 Außengewinde M16x1,5 komplettiert mit Sechskantdichtmutter und O-Ring	0,2 bar	15,5 bar	-40°C bis +100°C	Dichtteller	Al-Schmiedeteil	NBR	Druckluft	
	21 Kupplung SV232 NG12								
	22 Kupplung SV232 NG12								
	23 Kupplung SV232 NG12								
5232820749	1 Außengewinde M22x1,5	0,2 bar	15,5 bar	-40°C bis +100°C	Dichtteller	Al-Schmiedeteil	NBR	Druckluft	
	21 Kupplung SV232 NG12								
	22 Kupplung SV232 NG12								
5232820770	1 Außengewinde M22x1,5 komplettiert mit Sechskantdichtmutter und O-Ring	0,2 bar	15,5 bar	-40°C bis +100°C	Dichtteller	Al-Schmiedeteil	NBR	Druckluft	
	21 Kupplung SV232 NG12								
	22 Kupplung SV232 NG12								
	23.2 Kupplung SV232 NG12								
5232822170	1 Außengewinde M22x1,5 komplettiert mit Sechskantdichtmutter und O-Ring	0,3 bar	15,5 bar	-40°C bis +100°C	Dichtteller	Al-Schmiedeteil	NBR	Druckluft	
	22 Kupplung SV232 NG12								
	23 Kupplung SV232 NG12								
	24 Kupplung SV232 NG12								

B. Rückschlagventile

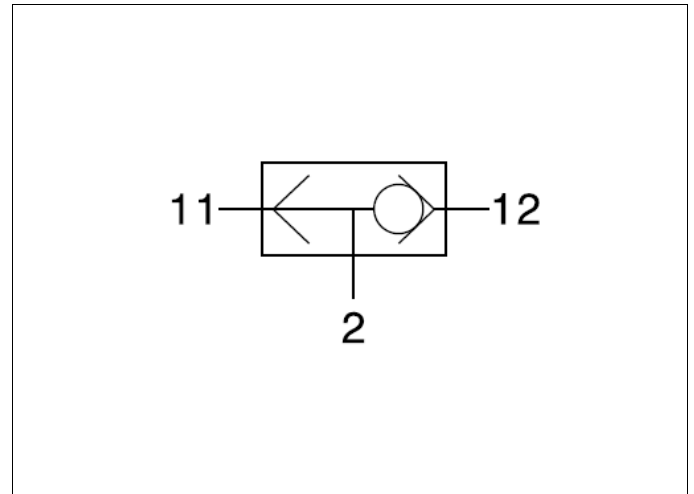
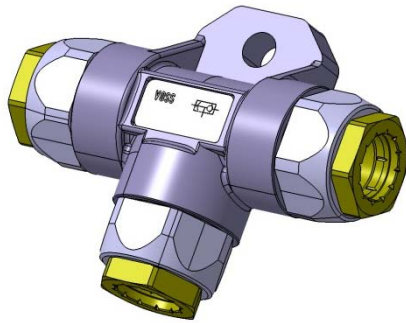
6. Rückschlagventilpatronen



Artikelnummer	Anschlüsse	Öffnungsdruck	Betriebsdruck max.	Anwendungstemperatur	Bauart	Gehäusewerkstoff	Dichtungs- werkstoff	Anwendungs- medium	Bem.
0605212000	1 Einlassbohrung ID13 2 Außengewinde M27x1,5	10 bar	20 bar	-40°C bis +130°C	Stößel	Stahl	metallisch abdichtend	Hydrauliköle auf Mineralölbasis	
0605222000	1 Einlassbohrung ID13 2 Außengewinde M27x1,5 mit 40° Zentrierkegel	10 bar	20 bar	-40°C bis +130°C	Stößel	Stahl	metallisch abdichtend	Hydrauliköle auf Mineralölbasis	
0605502020	1 Einlassbohrung ID4 2 Einpressdurchmesser D13	0,2 bar	20 bar	-40°C bis +120°C	Stößel	Stahl	metallisch abdichtend	Hydrauliköle auf Mineralölbasis	

C. Mehrwegeventile

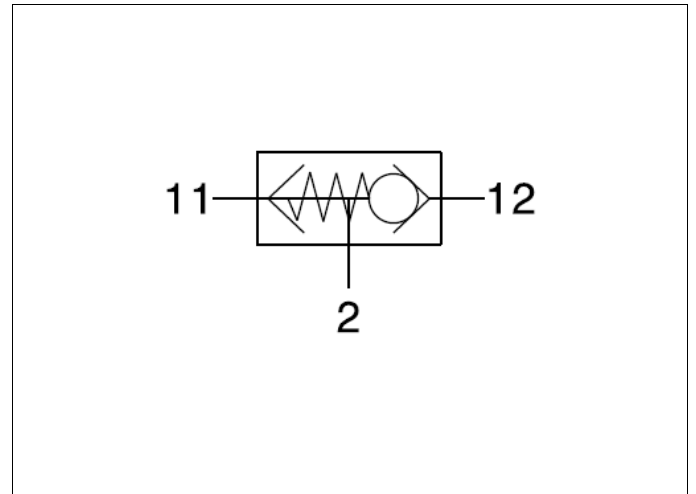
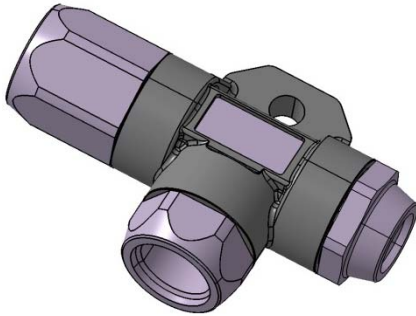
1. Zwei-Wege-Ventile



Artikelnummer	Anschlüsse	Differenzschließdruck	Betriebsdruck max.	Anwendungstemperatur	Bauart	Gehäusewerkstoff	Kolbenwerkstoff	Anwendungsmedium	Bem.
0233134200	2 Kupplung SV230 NG12 11 Kupplung SV230 NG12 12 Kupplung SV230 NG12	0,15 bar	12 bar	-40°C bis +100°C	Dichtkolben	Zn-Druckguss	FMQ	Druckluft	
0233294200	2 Formbohrung SV230/232 NG8 M16x1,5 11 Formbohrung SV230/232 NG8 M16x1,5 12 Formbohrung SV230/232 NG8 M16x1,5	0,15 bar	12 bar	-40°C bis +100°C	Dichtkolben	Zn-Druckguss	FMQ	Druckluft	
0233294249	2 Kupplung SV230 NG8 11 Kupplung SV230 NG8 12 Kupplung SV230 NG8	0,15 bar	12 bar	-40°C bis +100°C	Dichtkolben	Zn-Druckguss	FMQ	Druckluft	
0233364200	2 Innengewinde M22x1,5 11 Formbohrung SV230/232 NG12 M22x1,5 12 Formbohrung SV230/232 NG12 M22x1,5	0,15 bar	12 bar	-40°C bis +100°C	Dichtkolben	Zn-Druckguss	FMQ	Druckluft	
0833134200	2 Formbohrung SV230/232 NG12 M22x1,5 11 Formbohrung SV230/232 NG12 M22x1,5 12 Formbohrung SV230/232 NG12 M22x1,5	0,15 bar	12 bar	-40°C bis +100°C	Dichtkolben	Zn-Druckguss	FMQ	Druckluft	
5232820100	2 Kupplung SV232 NG12 11 Kupplung SV232 NG12 12 Kupplung SV232 NG12	0,15 bar	15,5 bar	-40°C bis +100°C	Dichtkolben	Zn-Druckguss	FMQ	Druckluft	
5690004000	2 Innengewinde M22x1,5 11 Innengewinde M22x1,5 12 Innengewinde M22x1,5	0,15 bar	12 bar	-40°C bis +100°C	Dichtkolben	Zn-Druckguss	FMQ	Druckluft	
5690031400	2 Innengewinde M12x1,5 11 Innengewinde M12x1,5 12 Innengewinde M12x1,5	0,15 bar	12 bar	-40°C bis +100°C	Dichtkolben	Zn-Druckguss	FMQ	Druckluft	

C. Mehrwegeventile

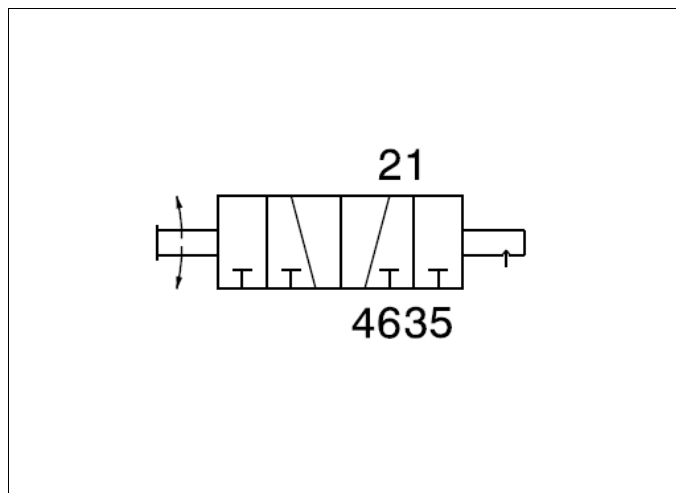
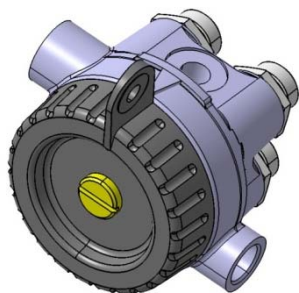
2. Zwei-Wege-Ventile mit Feder



Artikelnummer	Anschlüsse	Öffnungsdruck von Seite 12	Betriebsdruck max.	Anwendungstemperatur	Bauart	Gehäusewerkstoff	Kolbenwerkstoff	Anwendungsmedium	Bem.
0233284200	2 Innengewinde M22x1,5 11 Formbohrung SV230/232 NG12 M22x1,5 12 Formbohrung SV230/232 NG8 M16x1,5	0,1 bar	12 bar	-40°C bis +100°C	Dichtkolben mit Feder	Zn-Druckguss	FMQ	Druckluft	
5690011400	2 Innengewinde M22x1,5 11 Innengewinde M22x1,5 12 Innengewinde M16x1,5	0,1 bar	12 bar	-40°C bis +100°C	Dichtkolben mit Feder	Zn-Druckguss	FMQ	Druckluft	

C. Mehrwegeventile

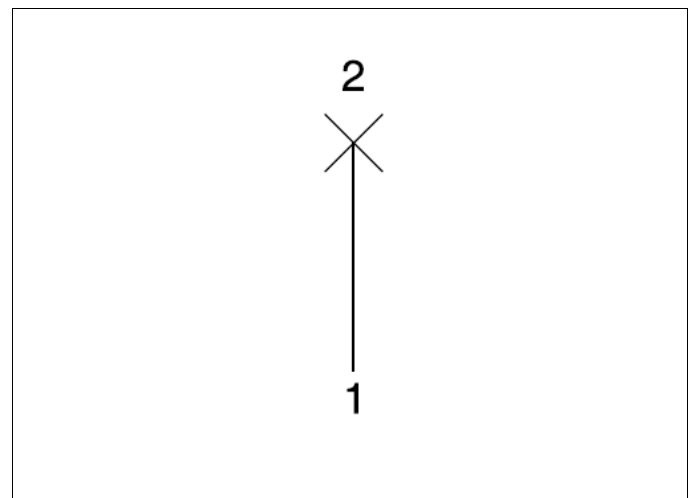
3. 6-Wege-Umschaltventile



Artikelnummer	Anschlüsse	Betriebsdruck max.	Anwendungstemperatur	Bauart	Gehäusewerkstoff	Dichtungswerkstoff	Anwendungsmedium	Bem.
5690027500	<ul style="list-style-type: none"> 1 Innengewinde M18x1,5 2 Innengewinde M16x1,5 3 Schneidring L10 M16x1,5 4 Schneidring L10 M16x1,5 5 Schneidring L10 M16x1,5 6 Schneidring L10 M16x1,5 	10 bar	-30°C bis +100°C	mechanisch betätigter Dichtungsteller	Al-Schmiedeteil	FPM	Dieselmotorenöl	
5690027400	<ul style="list-style-type: none"> 1 Innengewinde M18x1,5 2 Innengewinde M16x1,5 3 Schneidring L12 M18x1,5 4 Schneidring L10 M16x1,5 5 Schneidring L12 M18x1,5 6 Schneidring L10 M16x1,5 	10 bar	-30°C bis +100°C	mechanisch betätigter Dichtungsteller	Al-Schmiedeteil	FPM	Dieselmotorenöl	
5690027900	<ul style="list-style-type: none"> 1 Innengewinde M18x1,5 2 Innengewinde M16x1,5 3 Schneidring L12 M18x1,5 4 Schneidring L12 M18x1,5 5 Schneidring L12 M18x1,5 6 Schneidring L12 M18x1,5 	10 bar	-30°C bis +100°C	mechanisch betätigter Dichtungsteller	Al-Schmiedeteil	FPM	Dieselmotorenöl	
5690027800	<ul style="list-style-type: none"> 1 Kontur SV246 NG12 2 Kontur SV246 NG12 3 Kontur SV246 NG12 4 Kontur SV246 NG12 5 Kontur SV246 NG12 6 Kontur SV246 NG12 	10 bar	-30°C bis +100°C	mechanisch betätigter Dichtungsteller	Al-Schmiedeteil	FPM	Dieselmotorenöl	

D. Prüf- und Füllventile

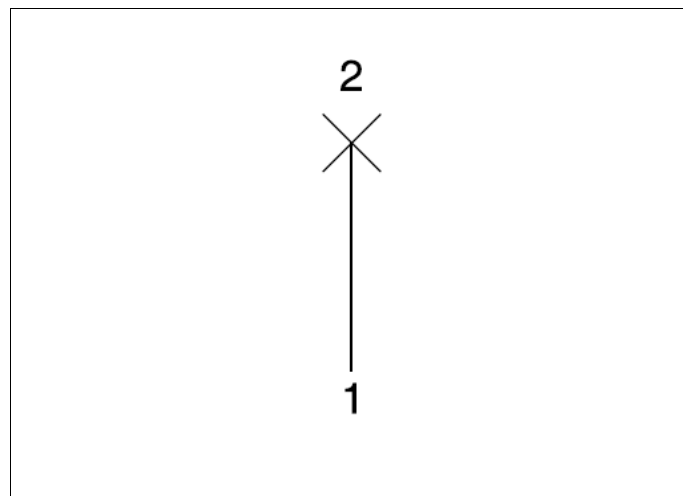
1. Prüf- und Füllanschluss mit Einschraubgewinde, Teil 1



Artikelnummer	Anschlüsse	Betriebsdruck max.	Anwendungstemperatur	Bauart	Gehäusewerkstoff	Dichtungswerkstoff	Anwendungsmedium	Bem.
0258595000	1 Außengewinde M12x1,5 SW17 Abdichtung für Kupferring nach DIN 3852 Form A 2 Prüfanschluss M16x1,5	20 bar	-40°C bis +100°C	Stößel mit O-Ring	Messing	NBR	Druckluft	
0268435000	1 Außengewinde M16x1,5 SW22 Abdichtung für Kupferring nach DIN 3852 Form A 2 Prüfanschluss M16x1,5	20 bar	-40°C bis +100°C	Stößel mit O-Ring	Messing	NBR	Druckluft	
0268435068	1 Außengewinde M16x1,5 SW22 Abdichtung mit Druckring und O-Ring 2 Prüfanschluss M16x1,5	20 bar	-40°C bis +100°C	Stößel mit O-Ring	Messing	NBR	Druckluft	
0268235000	1 Außengewinde M16x1,5 SW22 O-Ring-Abdichtung mit schräger O-Ring-Nut 2 Prüfanschluss M16x1,5	20 bar	-40°C bis +100°C	Stößel mit O-Ring	Messing	NBR	Druckluft	
0233625000	1 Schottgewinde M16x1,5 SW19 2 Prüfanschluss M16x1,5	20 bar	-40°C bis +100°C	Stößel mit O-Ring	Messing	NBR	Druckluft	
0268195000	1 Außengewinde M22x1,5 SW24 Abdichtung mit O-Ring für Formbohrung SV230/232 2 Prüfanschluss M16x1,5	20 bar	-40°C bis +100°C	Stößel mit O-Ring	Messing	NBR	Druckluft	
0268445000	1 Außengewinde M22x1,5 SW27 Abdichtung für Kupferring nach DIN 3852 Form A 2 Prüfanschluss M16x1,5	20 bar	-40°C bis +100°C	Stößel mit O-Ring	Messing	NBR	Druckluft	
0268445068	1 Außengewinde M22x1,5 SW27 Abdichtung mit Druckring und O-Ring 2 Prüfanschluss M16x1,5	20 bar	-40°C bis +100°C	Stößel mit O-Ring	Messing	NBR	Druckluft	

D. Prüf- und Füllventile

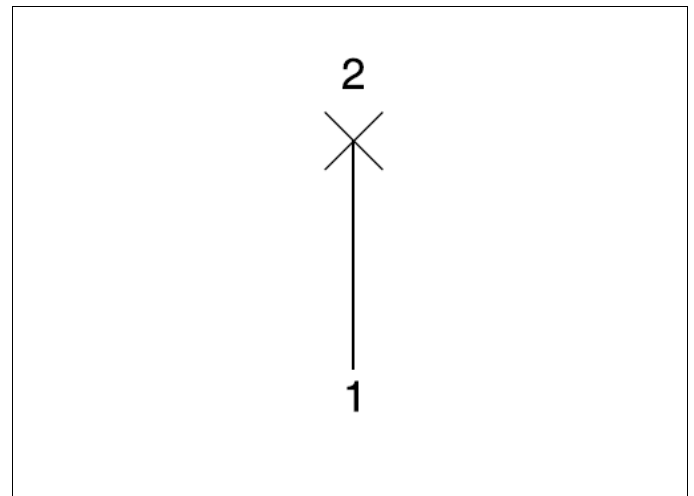
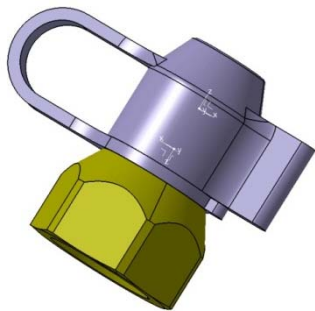
1. Prüf- und Füllanschluss mit Einschraubgewinde, Teil 2



Artikelnummer	Anschlüsse	Betriebsdruck max.	Anwendungstemperatur	Bauart	Gehäusewerkstoff	Dichtungswerkstoff	Anwendungsmedium	Bem.
0258575000	1 Außengewinde M22x1,5 SW27 O-Ring-Abdichtung mit schräger O-Ring-Nut 2 Prüfanschluss M16x1,5	20 bar	-40°C bis +100°C	Stößel mit O-Ring	Messing	NBR	Druckluft	
0268455000	1 Außengewinde 1/4" NPT 2 Prüfanschluss M16x1,5	20 bar	-40°C bis +100°C	Stößel mit O-Ring	Messing	NBR	Druckluft	

D. Prüf- und Füllventile

2. Prüf- und Füllanschlüsse mit Aufschraubgewinde, Teil 1



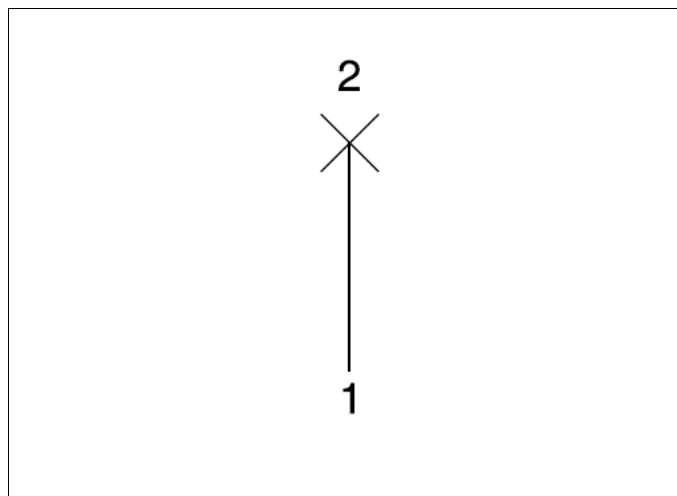
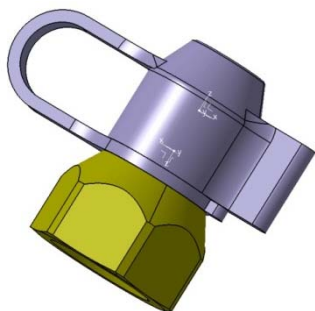
Artikelnummer	Anschlüsse	Betriebsdruck max.	Anwendungstemperatur	Bauart	Gehäusewerkstoff	Dichtungswerkstoff	Anwendungsmedium	Bem.
0268305000	1 Innengewinde M12x1,5 SW17 Abdichtung mit Cu-Dichtscheibe 2 Prüfanschluss M16x1,5	20 bar	-40°C bis +100°C	Stößel mit O-Ring	Messing	NBR	Druckluft	
0258965000	1 Innengewinde M12x1,5 SW17 Abdichtung mit Cu-Dichtscheibe 2 Prüfanschluss M16x1,5	12 bar	-40°C bis +150°C	Stößel mit O-Ring	Messing	EPDM	Druckluft	1)
0268315000	1 Innengewinde M14x1,5 SW17 Abdichtung mit Cu-Dichtscheibe 2 Prüfanschluss M16x1,5	20 bar	-40°C bis +100°C	Stößel mit O-Ring	Messing	NBR	Druckluft	
0268325000	1 Innengewinde M16x1,5 SW22 Abdichtung mit Cu-Dichtscheibe 2 Prüfanschluss M16x1,5	20 bar	-40°C bis +100°C	Stößel mit O-Ring	Messing	NBR	Druckluft	
0278005000	1 Innengewinde M16x1,5 SW22 Abdichtung mit Cu-Dichtscheibe 2 Prüfanschluss M16x1,5	12 bar	-40°C bis +150°C	Stößel mit O-Ring	Messing	EPDM	Druckluft	1)
0278042000	1 Hohlschraube M10x1 SW17 2 Prüfanschluss M16x1,5	12 bar	-40°C bis +150°C	Stößel mit O-Ring	Stahl	EPDM	Druckluft	1)
0268335000	1 Innengewinde M18x1,5 SW24 Abdichtung mit Cu-Dichtscheibe 2 Prüfanschluss M16x1,5	20 bar	-40°C bis +100°C	Stößel mit O-Ring	Messing	NBR	Druckluft	
0268065000	1 Innengewinde M18x1,5 SW24 Abdichtung mit Cu-Dichtscheibe 2 Prüfanschluss M16x1,5	20 bar	-40°C bis +100°C	Stößel mit O-Ring	Messing	NBR	Druckluft	2)
0268345000	1 Innengewinde M22x1,5 SW27 Abdichtung mit Cu-Dichtscheibe 2 Prüfanschluss M16x1,5	20 bar	-40°C bis +100°C	Stößel mit O-Ring	Messing	NBR	Druckluft	

1) Anwendung für Heißbereich, Stößel aus Messing

2) Füllventil mit größerem Querschnitt

D. Prüf- und Füllventile

2. Prüf- und Füllanschlüsse mit Aufschraubgewinde, Teil 2



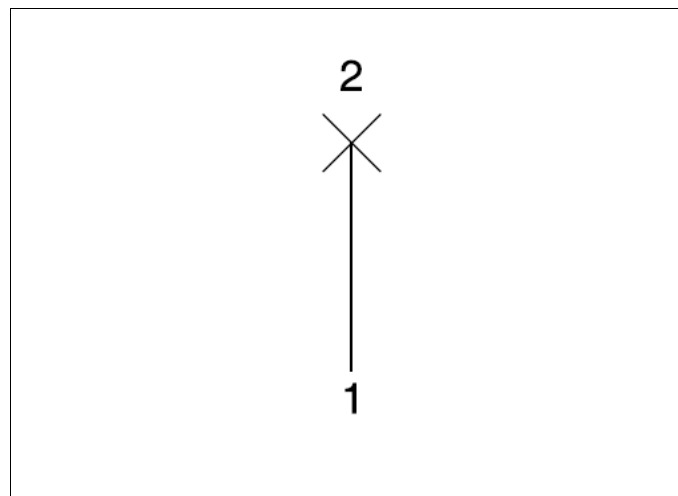
Artikelnummer	Anschlüsse	Betriebsdruck max.	Anwendungstemperatur	Bauart	Gehäusewerkstoff	Dichtungswerkstoff	Anwendungsmedium	Bem.
0268495000	1 Innengewinde M22x1,5 SW27 Abdichtung mit Cu-Dichtscheibe 2 Prüfanschluss M16x1,5	20 bar	-40°C bis +100°C	Stößel mit O-Ring	Messing	NBR	Druckluft	1)
0268935000	1 Innengewinde M22x1,5 SW27 Abdichtung mit Cu-Dichtscheibe 2 Prüfanschluss M16x1,5	12 bar	-40°C bis +150°C	Stößel mit O-Ring	Messing	EPDM	Druckluft	2)

1) Füllventil mit größerem Querschnitt

2) Anwendung für Heißbereich, Stößel aus Messing

D. Prüf- und Füllventile

3. Gerade Stecksystemteile mit Prüf- und Füllanschluss

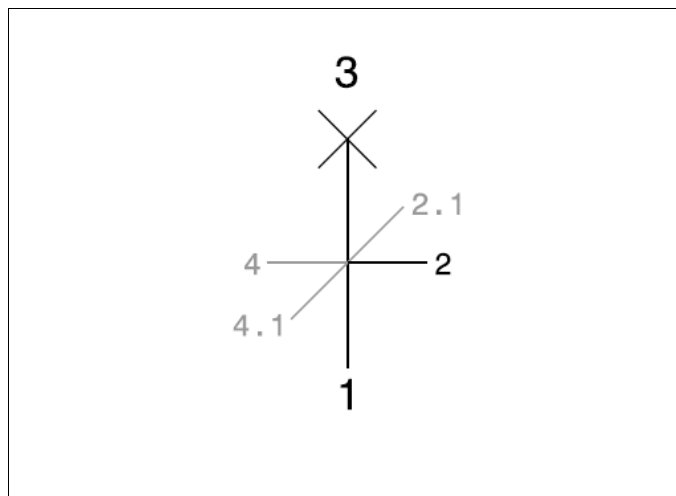
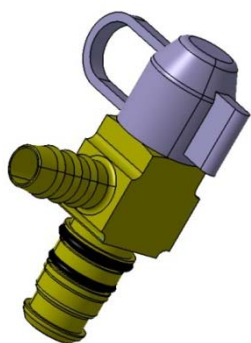


Artikelnummer	Anschlüsse	Betriebsdruck max.	Anwendungstemperatur	Bauart	Gehäusewerkstoff	Dichtungswerkstoff	Anwendungsmedium	Bem.
5203988200	1 Baugruppe SV203 NG6 NBR und Schottgewinde M16x1,5 2 Prüfanschluss M16x1,5	12 bar	-40°C bis +100°C	Stößel mit O-Ring	Messing	NBR	Druckluft	
5203609500	1 Baugruppe SV203 NG6 EPDM und Schottgewinde M16x1,5 2 Prüfanschluss M16x1,5	12 bar	-40°C bis +100°C	Stößel mit O-Ring	Messing	NBR	Druckluft	
5203013300	1 Baugruppe SV203 NG6 EPDM/EPDM und Schottgewinde M16x1,5 2 Prüfanschluss M16x1,5	12 bar	-40°C bis +100°C	Stößel mit O-Ring	Messing	NBR	Druckluft	
5208994400	1 Baugruppe SV208 NG10 EPDM und Schottgewinde M22x1,5 2 Prüfanschluss M16x1,5	12 bar	-40°C bis +100°C	Stößel mit O-Ring	Messing	NBR	Druckluft	
0233625049	1 Kupplung SV230 NG6 und Schottgewinde M16x1,5 2 Prüfanschluss M16x1,5	12 bar	-40°C bis +100°C	Stößel mit O-Ring	Messing	NBR	Druckluft	
5232801900	1 Kupplung SV232 NG8 und Schottgewinde M24x1,5 2 Prüfanschluss M16x1,5	15,5 bar	-40°C bis +100°C	Stößel mit O-Ring	Messing	NBR	Druckluft	
5232801800	1 Kupplung SV232 NG8 und Schottgewinde M24x1,5 2 Prüfanschluss M16x1,5	15,5 bar	-40°C bis +100°C	Stößel mit O-Ring	Messing	NBR	Druckluft	1)
0233015000	1 Stecker SV230 NG12 2 Prüfanschluss M16x1,5	12 bar	-40°C bis +100°C	Stößel mit O-Ring	Messing	NBR	Druckluft	
0243085000	1 Kupplung SV240 NG13 2 Prüfanschluss M16x1,5	12 bar	-40°C bis +100°C	Stößel mit O-Ring	Messing	NBR	Druckluft	

1) Füllventil mit roter Kappe

D. Prüf- und Füllventile

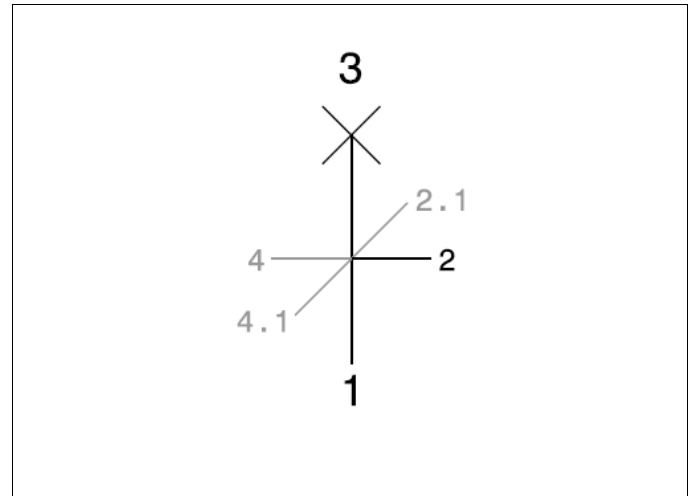
4. Prüf- und Füllventile mit mehreren Anschlüssen, Teil 1



Artikelnummer	Anschlüsse	Betriebsdruck max.	Anwendungstemperatur	Bauart	Gehäusewerkstoff	Dichtungswerkstoff	Anwendungsmedium	Bem.
0233195000	1 Stecker SV230 NG8	12 bar	-40°C bis +100°C	Stößel mit O-Ring	Messing	NBR	Druckluft	
	2 Dornprofil NW4							
	3 Prüfanschluss M16x1,5							
0233205000	1 Stecker SV230 NG8	12 bar	-40°C bis +100°C	Stößel mit O-Ring	Messing	NBR	Druckluft	
	2 Dornprofil NW6							
	3 Prüfanschluss M16x1,5							
0233505000	1 Stecker SV230 NG8	12 bar	-40°C bis +100°C	Stößel mit O-Ring	Messing	NBR	Druckluft	
	2 Prüfanschluss M16x1,5							
	3 Baugruppe SV203 NG6 NBR							
0233235000	1 Stecker SV230 NG12	12 bar	-40°C bis +100°C	Stößel mit O-Ring	Messing	NBR	Druckluft	
	2 Dornprofil NW9							
	3 Prüfanschluss M16x1,5							
0233515100	1 Stecker SV230 NG12	12 bar	-40°C bis +100°C	Stößel mit O-Ring	Messing	NBR	Druckluft	
	2 Dornprofil NW9							
	2.1 Dornprofil NW6 60°							
	3 Prüfanschluss M16x1,5							
0233525000	1 Stecker SV230 NG12	12 bar	-40°C bis +100°C	Stößel mit O-Ring	Messing	NBR	Druckluft	
	2 Prüfanschluss M16x1,5							
	3 Dornprofil NW9							
0233535000	1 Stecker SV230 NG12	12 bar	-40°C bis +100°C	Stößel mit O-Ring	Messing	NBR	Druckluft	
	2 Prüfanschluss M16x1,5							
	3 Dornprofil NW9							
0233555100	1 Stecker SV230 NG12	12 bar	-40°C bis +100°C	Stößel mit O-Ring	Messing	NBR	Druckluft	
	2 Dornprofil NW9							
	4 Innengewinde M12x1,5							
	4.1 Prüfanschluss M16x1,5 90°							

D. Prüf- und Füllventile

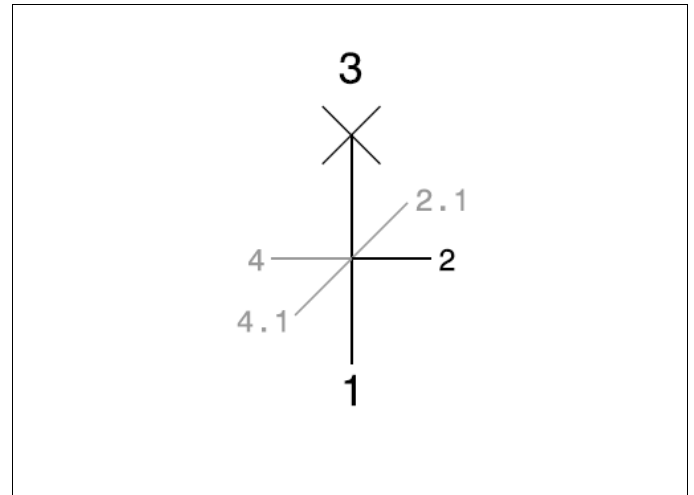
4. Prüf- und Füllventile mit mehreren Anschlüssen, Teil 2



Artikelnummer	Anschlüsse	Betriebsdruck max.	Anwendungstemperatur	Bauart	Gehäusewerkstoff	Dichtungswerkstoff	Anwendungsmedium	Bem.
0233585000	1 Stecker SV230 NG12 2 Prüfanschluss M16x1,5 4 Innengewinde M12x1,5 4.1 Dornprofil NW9 90°	12 bar	-40°C bis +100°C	Stößel mit O-Ring	Messing	NBR	Druckluft	
0233595000	1 Stecker SV230 NG12 2 Innengewinde M12x1,5 4 Prüfanschluss M16x1,5 4.1 Dornprofil NW9 90°	12 bar	-40°C bis +100°C	Stößel mit O-Ring	Messing	NBR	Druckluft	
5232801300	1 Stecker SV232 NG8 2 Dornprofil NW6 3 Prüfanschluss M16x1,5	15,5 bar	-40°C bis +100°C	Stößel mit O-Ring	Messing	NBR	Druckluft	
5232802300	1 Stecker SV232 NG8 2 Prüfanschluss M16x1,5 4 Dornprofil NW6	15,5 bar	-40°C bis +100°C	Stößel mit O-Ring	Messing	NBR	Druckluft	
5232800200	1 Stecker SV232 NG8 2 Prüfanschluss M16x1,5 4 Baugruppe SV203 NG6 NBR	15,5 bar	-40°C bis +100°C	Stößel mit O-Ring	Messing	NBR	Druckluft	
5232801600	1 Stecker SV232 NG12 2 Dornprofil NW6 3 Prüfanschluss M16x1,5	15,5 bar	-40°C bis +100°C	Stößel mit O-Ring	Messing	NBR	Druckluft	
5232800000	1 Stecker SV232 NG12 2 Dornprofil NW9 3 Prüfanschluss M16x1,5	15,5 bar	-40°C bis +100°C	Stößel mit O-Ring	Messing	NBR	Druckluft	
5232800300	1 Stecker SV232 NG12 2 Prüfanschluss M16x1,5 3 Dornprofil NW9	15,5 bar	-40°C bis +100°C	Stößel mit O-Ring	Messing	NBR	Druckluft	
5232800100	1 Stecker SV232 NG12 2 Prüfanschluss M16x1,5 4 Dornprofil NW9	15,5 bar	-40°C bis +100°C	Stößel mit O-Ring	Messing	NBR	Druckluft	

D. Prüf- und Füllventile

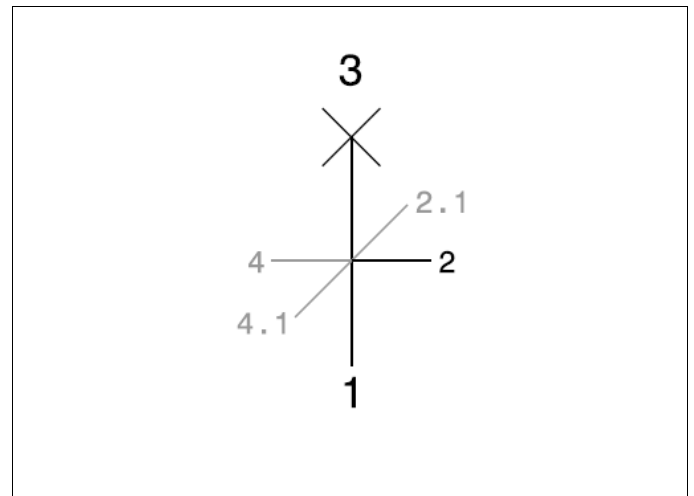
4. Prüf- und Füllventile mit mehreren Anschlüssen, Teil 3



Artikelnummer	Anschlüsse	Betriebsdruck max.	Anwendungstemperatur	Bauart	Gehäusewerkstoff	Dichtungswerkstoff	Anwendungsmedium	Bem.
5232801700	1 Stecker SV232 NG12 mit Verdrehsicherung 2 Prüfanschluss M16x1,5 3 Schlauchprofil DN11	15,5 bar	-40°C bis +100°C	Stößel mit O-Ring	Messing	NBR	Druckluft	
5232800500	1 Stecker SV232 NG12 2 Prüfanschluss M16x1,5 4 Innengewinde M12x1,5 4.1 Dornprofil NW9 90°	15,5 bar	-40°C bis +100°C	Stößel mit O-Ring	Messing	NBR	Druckluft	
5232800600	1 Stecker SV232 NG12 2 Innengewinde M12x1,5 4 Prüfanschluss M16x1,5 4.1 Dornprofil NW9 90°	15,5 bar	-40°C bis +100°C	Stößel mit O-Ring	Messing	NBR	Druckluft	
5232802500	1 Stecker SV232 NG12 2 Prüfanschluss M16x1,5 3 Dornprofil NW9 4.1 Dornprofil NW9 90°	15,5 bar	-40°C bis +100°C	Stößel mit O-Ring	Messing	NBR	Druckluft	
5232802600	1 Stecker SV232 NG12 2 Dornprofil NW9 2.1 Dornprofil NW9 60° 3 Prüfanschluss M16x1,5	15,5 bar	-40°C bis +100°C	Stößel mit O-Ring	Messing	NBR	Druckluft	
5232802800	1 Stecker SV232 NG12 mit Schottgewinde M20x1,5 2 Prüfanschluss M16x1,5 3 Schlauchprofil DN11	15,5 bar	-40°C bis +100°C	Stößel mit O-Ring	Messing	NBR	Druckluft	
5232821200	1 Stecker SV232 NG12 2 Innengewinde M12x1,5 2.1 Dornprofil NW9 90° 3 Prüfanschluss M16x1,5	15,5 bar	-40°C bis +100°C	Stößel mit O-Ring	Messing	NBR	Druckluft	

D. Prüf- und Füllventile

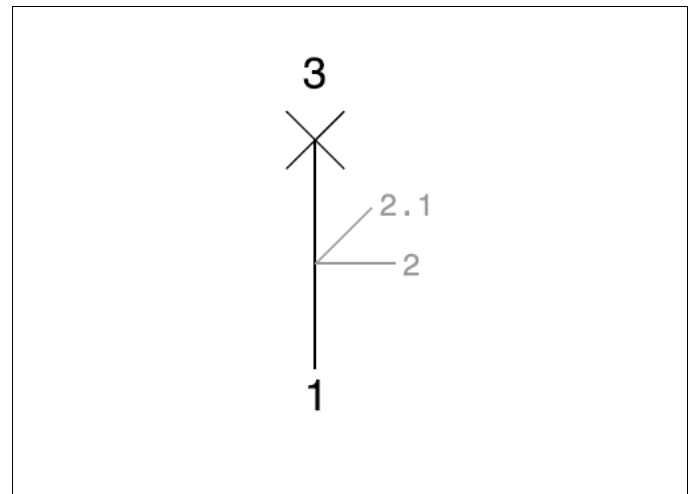
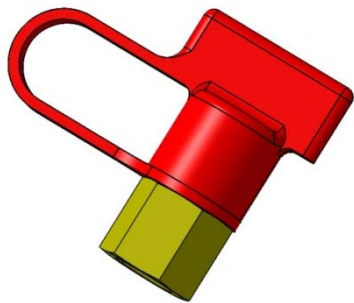
4. Prüf- und Füllventile mit mehreren Anschlüssen, Teil 4



Artikelnummer	Anschlüsse	Betriebsdruck max.	Anwendungstemperatur	Bauart	Gehäusewerkstoff	Dichtungswerkstoff	Anwendungsmedium	Bem.
5232802900	1 Außengewinde M22x1,5 komplett mit Sechskantdichtmutter	15,5 bar	-40°C bis +100°C	Stößel mit O-Ring	Messing	NBR	Druckluft	
	2 Kupplung SV232 NG12							
	4.1 Einschraub-Prüfanschluss M16x1,5							
5232803000	1 Außengewinde M22x1,5 komplett mit Sechskantdichtmutter	15,5 bar	-40°C bis +100°C	Stößel mit O-Ring	Messing	NBR	Druckluft	
	2 Einschraub-Prüfanschluss M16x1,5							
	4.1 Kupplung SV232 NG12							

D. Prüf- und Füllventile

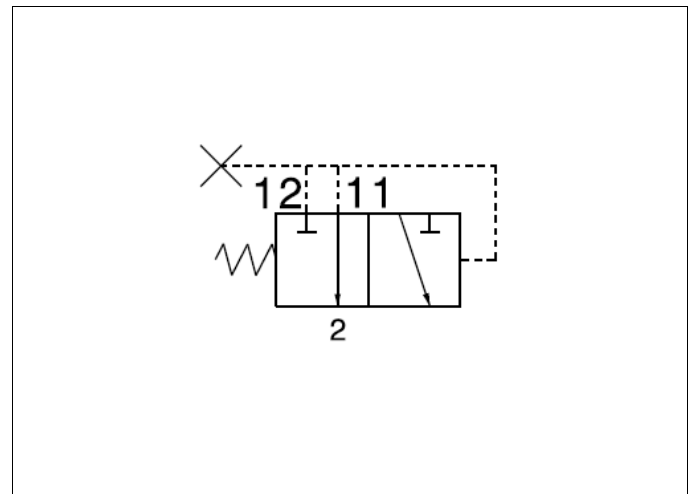
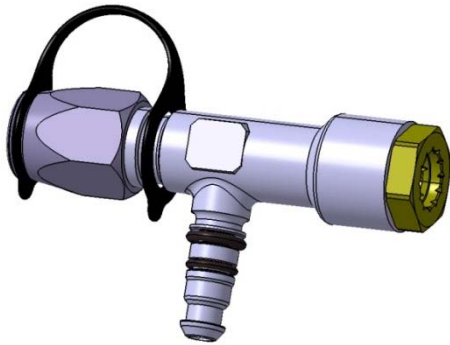
5. Notlöseanschlüsse



Artikelnummer	Anschlüsse	Betriebsdruck max.	Anwendungstemperatur	Bauart	Gehäusewerkstoff	Dichtungswerkstoff	Anwendungsmedium	Bem.
0268415000	<ul style="list-style-type: none"> 1 Innengewinde M12x1,5 Abdichtung mit Cu-Dichtscheibe 3 Prüfanschluss M16x1,5 mit roter Notlösekappe 	20 bar	-40°C bis +100°C	Stößel mit O-Ring	Messing	NBR	Druckluft	
0268405000	<ul style="list-style-type: none"> 1 Dornprofil NW6 3 Prüfanschluss M16x1,5 mit roter Notlösekappe 	20 bar	-40°C bis +100°C	Stößel mit O-Ring	Messing	NBR	Druckluft	
5232802700	<ul style="list-style-type: none"> 1 Stecker SV232 NG12 2 Dornprofil NW9 2.1 Dornprofil NW9 60° 3 Prüfanschluss M16x1,5 	15,5 bar	-40°C bis +100°C	Stößel mit O-Ring	Messing	NBR	Druckluft	

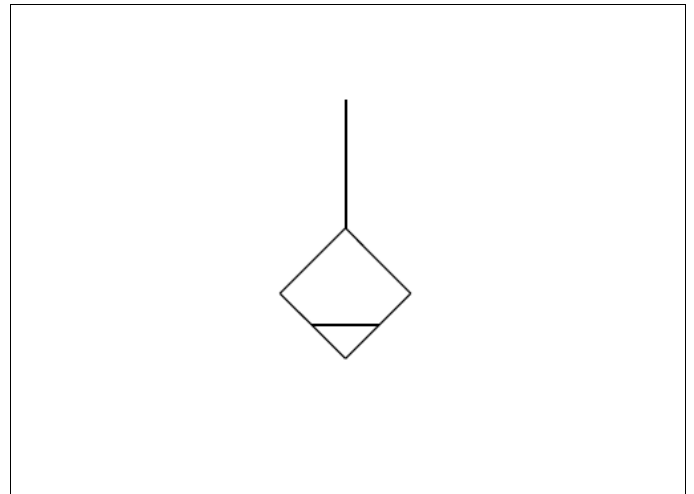
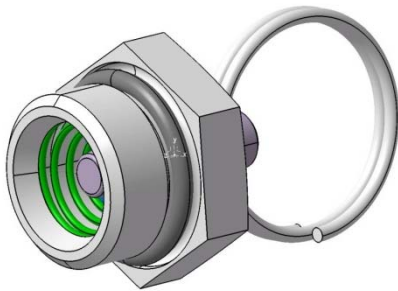
D. Prüf- und Füllventile

6. Prüfventile



Artikelnummer	Anschlüsse	Betriebsdruck max.	Anwendungstemperatur	Bauart	Gehäusewerkstoff	Dichtungswerkstoff	Anwendungsmedium	Bem.
0233085000	<ul style="list-style-type: none"> 2 Stecker SV230 NG8 11 Kupplung SV230 NG8 12 Prüfanschluss M16x1,5 	12 bar	-40°C bis +100°C	Stößel mit O-Ring	Messing	NBR	Druckluft	
5232801400	<ul style="list-style-type: none"> 2 Stecker SV230 NG8 11 Formbohrung SV230/232 NG8 12 Prüfanschluss M16x1,5 	15,5 bar	-40°C bis +100°C	Stößel mit O-Ring	Messing	NBR	Druckluft	
5232801449	<ul style="list-style-type: none"> 2 Stecker SV232 NG8 11 Kupplung SV232 NG8 12 Prüfanschluss M16x1,5 	15,5 bar	-40°C bis +100°C	Stößel mit O-Ring	Messing	NBR	Druckluft	

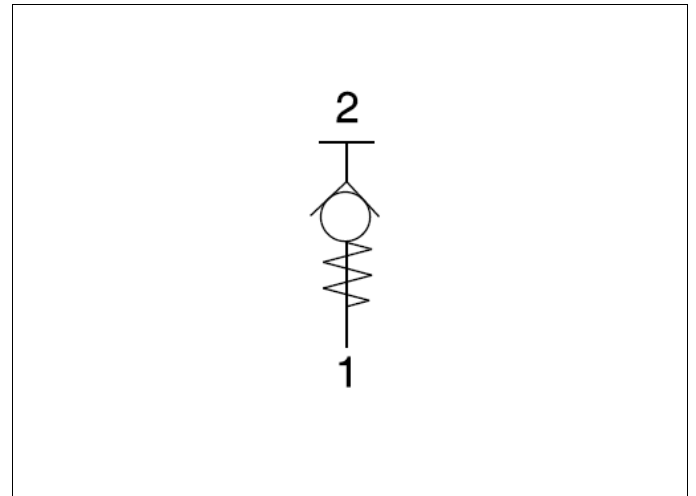
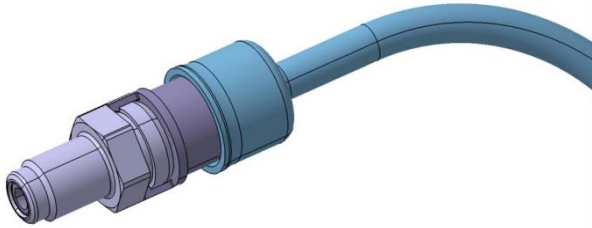
E. Entwässerungsventile



Artikelnummer	Anschlüsse	Betriebsdruck max.	Anwendungstemperatur	Bauart	Gehäusewerkstoff	Dichtungswerkstoff	Anwendungsmedium	Bem.
0258255000	Außengewinde M22x1,5 SW24 Abdichtung mit O-Ring für Formbohrung SV230 mit Zugring	20 bar	-40°C bis +100°C	Stößel mit Profil- dichtung	Messing	NBR	Druckluft	
0258825050	Außengewinde M22x1,5 SW27 Abdichtung für Kupferring	20 bar	-40°C bis +100°C	Stößel mit Profil- dichtung	Messing	NBR	Druckluft	
0258825000	Außengewinde M22x1,5 SW27 Abdichtung für Kupferring mit Zugring	20 bar	-40°C bis +100°C	Stößel mit Profil- dichtung	Messing	NBR	Druckluft	
0258855052	Außengewinde M22x1,5 SW27 O-Ring-Abdichtung mit schräger O-Ring-Nut	20 bar	-40°C bis +100°C	Stößel mit Profil- dichtung	Messing	NBR	Druckluft	
0258865052	Außengewinde M22x1,5 SW27 O-Ring-Abdichtung mit schräger O-Ring-Nut, mit Zugring	20 bar	-40°C bis +100°C	Stößel mit Profil- dichtung	Messing	NBR	Druckluft	
0258825068	Außengewinde M22x1,5 SW27 Abdichtung mit Druckring und O-Ring mit Zugring	20 bar	-40°C bis +100°C	Stößel mit Profil- dichtung	Messing	NBR	Druckluft	
5208997500	Außengewinde M22x1,5 SW28 Abdichtung mit stirnseitigem O-Ring	20 bar	-40°C bis +100°C	Stößel mit Profil- dichtung	Messing	NBR	Druckluft	

F. Sonderventile

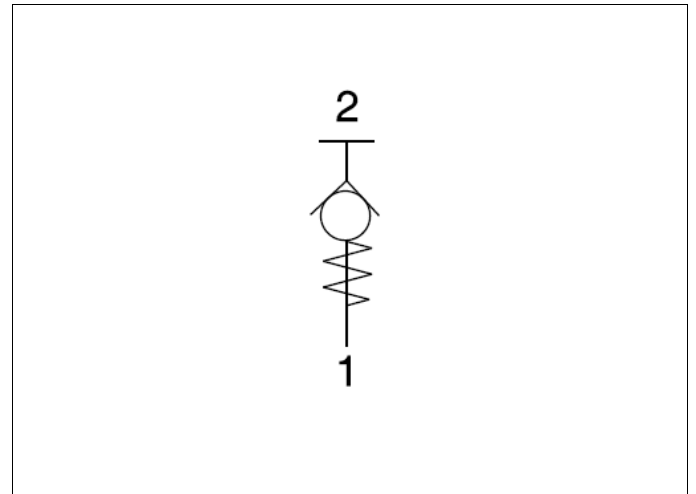
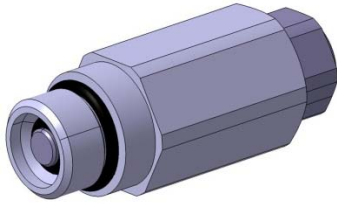
1. Druckentlastungsventil für Hydraulikmotor



Artikelnummer	Anschlüsse	Betriebsdruck an Seite 1	Anwendungstemperatur	Bauart	Gehäusewerkstoff	Dichtungswerkstoff	Anwendungsmedium	Bem.
5203987000	1 Außengewinde M10x1 2 Baugruppe SV203 NG4 NBR	500 bar	-40°C bis +110°C	Ventilpatrone	Messing	metallisch abdichtend	Hydrauliköl	
5300020500	1 Außengewinde M10x1 2 Anschlussbohrung ID10 mit Filteraufsatz und Evakuierungskappe	500 bar	-40°C bis +110°C	Ventilpatrone	Messing	metallisch abdichtend	Hydrauliköl	

F. Sonderventile

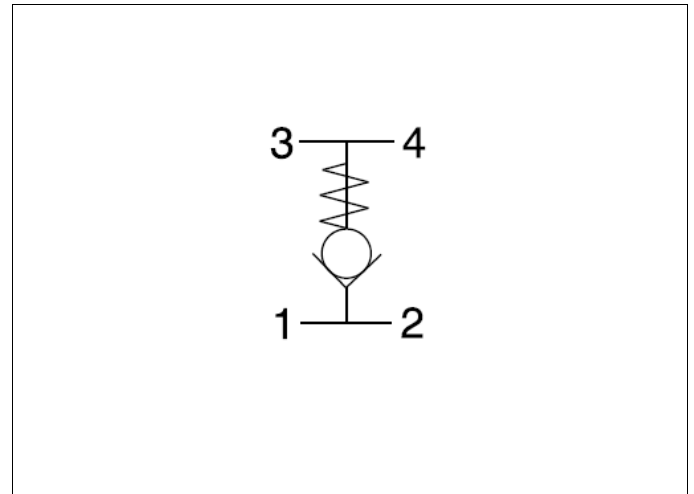
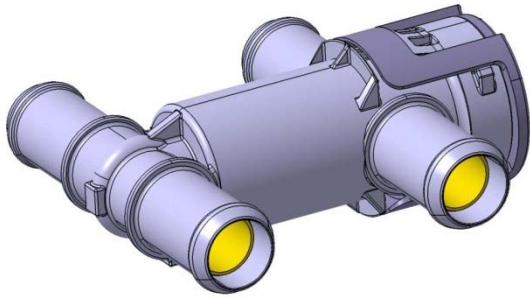
2. Druckhalteventil für die Luftfederung



Artikelnummer	Anschlüsse	Betriebsdruck max.	Anwendungstemperatur	Bauart	Gehäusewerkstoff	Dichtungswerkstoff	Anwendungsmedium	Bem.
5203985000	1 Außengewinde M12x1 Abdichtung mit O-Ring für Formbohrung SV203 NG6 2 Baugruppe SV203 NG6 EPDM/EPDM	18 bar	-20°C bis +100°C	Stößel mit O-Ring	Messing verzinkt	NBR	Druckluft	

F. Sonderventile

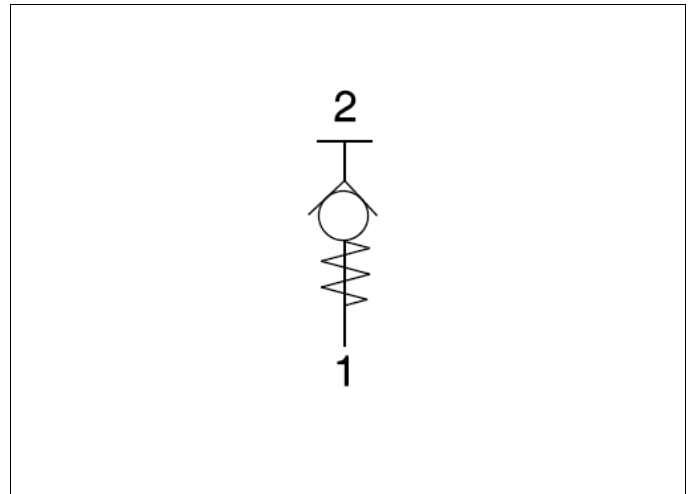
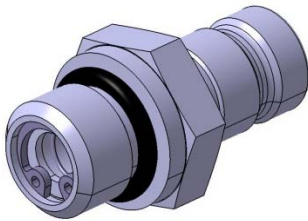
3. Regulierventil für Kühlwasser



Artikelnummer	Anschlüsse	Öffnungsdruck	Betriebsdruck max.	Anwendungstemperatur	Bauart	Gehäusewerkstoff	Dichtungswerkstoff	Anwendungsmedium	Bem.
5467000200	<ul style="list-style-type: none"> 1 Schlauchtülle DN19 2 Schlauchtülle DN19 3 Schlauchtülle DN19 4 Schlauchtülle DN19 	0,4 bar	4,5 bar	-40°C bis +125°C	Kolben mit Elastomerdichtung	Kunststoff	EPDM	Kühlwasser	

F. Sonderventile

4. SAE-Füllanschluss



Artikelnummer	Anschlüsse	Betriebsdruck max.	Anwendungstemperatur	Bauart	Gehäusewerkstoff	Dichtungswerkstoff	Anwendungsmedium	Bem.
0671512000	1 Außengewinde M14x1,5 mit O-Ring-Abdichtung nach ISO 6149 2 Stecker nach SAE J 1502-4 4.1	50 bar	-30°C bis +140°C	Stößel mit O-Ring	Stahl	FPM	Dieselmotorkraftstoff	

Artikelnummer	Seite	Artikelnummer	Seite	Artikelnummer	Seite	Artikelnummer	Seite
0671423E13	7	0268335000	26	5203987000	36	5246031100	4
0671291E23	13	0268345000	26	5203988200	28	5246033900	3
0671410L00	7	0268405000	33	5208994400	28	5246036100	3
0671610L00	8	0268415000	33	5208997500	35	5246037300	3
0671630L00	12	0268435000	24	5232800000	30	5246038052	4
0671690D00	8	0268435068	24	5232800100	30	5246040349	4
0233015000	28	0268445000	24	5232800200	30	5246042900	4
0233085000	34	0268445068	24	5232800300	30	5246047649	4
0233124200	15	0268455000	25	5232800500	31	5246063900	3
0233134200	21	0268495000	27	5232800600	31	5246066200	10
0233195000	29	0268734200	16	5232801300	30	5246066800	11
0233205000	29	0268904200	16	5232801400	34	5300020500	36
0233235000	29	0268935000	27	5232801449	34	5466000600	6
0233255000	10	0278005000	26	5232801600	30	5466001600	6
0233264200	15	0278042000	26	5232801700	31	5466002500	5
0233284200	22	0600942081	8	5232801800	28	5466029149	6
0233294200	21	0600962000	8	5232801900	28	5466071200	5
0233294249	21	0601322007	7	5232802300	30	5466087900	9
0233304200	15	0605212000	20	5232802500	31	5466095500	5
0233314249	15	0605222000	20	5232802600	31	5466095600	5
0233324249	16	0605502020	20	5232802700	33	5466118400	5
0233334200	16	0660242000	12	5232802800	31	5466186800	5
0233364200	21	0660252000	12	5232802900	32	5466208800	5
0233505000	29	0667012081	8	5232803000	32	5466208900	5
0233515100	29	0667382081	7	5232820049	10	5467000200	38
0233525000	29	0667522007	8	5232820070	10	5690004000	21
0233535000	29	0668662000	8	5232820100	21	5690011400	22
0233555100	29	0669462000	13	5232820249	17	5690020300	7
0233585000	30	0669522081	8	5232820270	17	5690021300	12
0233595000	30	0669732018	13	5232820300	17	5690021400	12
0233625000	24	0669862020	9	5232820449	18	5690027400	23
0233625049	28	0670192020	9	5232820470	18	5690027500	23
0243085000	28	0670202020	9	5232820500	18	5690027800	23
0258255000	35	0670502020	7	5232820570	18	5690027900	23
0258575000	25	0670512000	12	5232820670	19	5690031400	21
0258595000	24	0670942000	13	5232820749	19		
0258825000	35	0670992000	12	5232820770	19		
0258825050	35	0671012023	13	5232821049	10		
0258825068	35	0671182023	13	5232821149	10		
0258855052	35	0671512000	39	5232821200	31		
0258865052	35	0671522000	14	5232821400	10		
0258965000	26	0671672000	14	5232822170	19		
0268065000	26	0671832020	7	5232993100	10		
0268195000	24	0833124200	17	5246013000	3		
0268235000	24	0833134200	21	5246014649	4		
0268305000	26	5203013300	28	5246016249	4		
0268315000	26	5203609500	28	5246021800	3		
0268325000	26	5203985000	37	5246030700	4		

VOSS

VOSS Automotive GmbH
Postfach 15 40
51679 Wipperfürth
Leiersmühle 2-6
51688 Wipperfürth
Deutschland
Telefon: +49 2267 63-0
Telefax: +49 2267 63-5982
automotive@voss.net
www.voss-automotive.net